



การไฟฟ้าส่วนภูมิภาค  
PROVINCIAL ELECTRICITY AUTHORITY

เลขที่ กต.คกข.(ปบ) ๕๙๕ /๒๕๖๗

ชื่อผู้รับ นายพิทชนันท์ พิชิตสุวรรณชัย

ชื่อผู้ส่ง นายสมเจตน์ สะวังจู

## วิทยุขอตัดไฟ

วันที่ ๓ พฤษภาคม ๒๕๖๗

ตำแหน่ง อก.ปบ.(ก.๓)

ตำแหน่ง รจก.(ท) รักษาการแทน ผจก.กฟส.คกข

ด้วยการไฟฟ้า กฟส.โคกขาม จะขอตัดไฟเพื่อปฏิบัติงานในระบบจำหน่ายแรงสูง/สถานีไฟฟ้า สถานี ๖ สิ้นสุดคร. ตาม  
แผนผังสิ่งเซบแนบ จำนวน ๑ แผ่น ดังนี้

ที่	พิดเตอร์	วัน/เดือน/ปี	ตั้งแต่เวลา	ถึงเวลา	ลักษณะงานที่ปฏิบัติ และบริเวณที่ปฏิบัติงาน	จาก	ถึง	ผู้ควบคุมงาน
๑	SMF01	๑๙ พ.ค. ๖๗	๘.๐๐ น.	๑๗.๐๐ น.	ปักเสาพาดสายช.ประมง สับเปลี่ยนเสาแรงสูง แตกกร้าว	SMF๑S-๐๖	SMF๓S-๑๓ SMF๒S-๑๒ SMF๘S-๐๗ <b>SMFB-18</b>	นายประวิทย์ กรังพานิชย์ ๐๘๑-๘๑๓๒๖๐๘
๒	SMF10	๑๙ พ.ค. ๖๗	๘.๐๐ น.	๑๗.๐๐ น.	ปักเสาพาดสายช.ประมง สับเปลี่ยนเสาแรงสูง แตกกร้าว	SMF๑๐S-๐๔	SMF๑๐S-๐๕ SMF๑๐S-๐๗	

พื้นที่ที่มีผู้ใช้ไฟได้รับผลกระทบ(ไฟดับ)...ถนนสหกรณ์

ผู้ประสานงานการตัดไฟ ชื่อ นายสรตวสตร์ สงวนพันธุ์ ตำแหน่ง ผ.ผ.ปบ. โทร. ๐๘๑-๙๔๑-๒๕๓๒  
พื้นที่ ที่ขอตัดไฟปฏิบัติงานมีสายเคเบิลใยแก้วนำแสงของ กฟภ. (หากมีโอกาสชำรุด ผดส.กรส.(ก.๓) จะได้ตรวจสอบก่อนปฏิบัติงาน)

๑.  มีสายเคเบิลใยแก้วนำแสง ๑.๑  มีโอกาสชำรุด ๑.๒  ไม่มีโอกาสชำรุด

๒.  ไม่มีสายเคเบิลใยแก้วนำแสง

ลงชื่อ \_\_\_\_\_

(นายสมเจตน์ สะวังจู...)

ตำแหน่ง รจก.(ท) รักษาการแทน ผจก.กฟส.คกข

๓ พ.ค. ๖๗

แผนกควบคุมการจ่ายไฟ (คคฟ.) กฟภ.๓

เรียน อก.ปบ.(ก.๓)

คคฟ. พิจารณาแล้วเห็นควร

SMP3S-13, SMP2S-12

อนุมัติให้ดับไฟตามคำขอข้อ 1 ฟีดเดอร์ SMP1 จาก SMP1S-06 ถึง SMP8S-07, SMP1S-18

ในวันที่ 19 พ.ค. 67 ตั้งแต่เวลา 08.00 น. ถึง 17.00 น. ตามใบสั่งทำสวิชชิงเลขที่ 625/2567

อนุมัติให้ดับไฟตามคำขอข้อ 2 ฟีดเดอร์ SMP10 จาก SMP10S-04 ถึง SMP10S-05, SMP10S-07

ในวันที่ 19 พ.ค. 67 ตั้งแต่เวลา 08.00 น. ถึง 17.00 น. ตามใบสั่งทำสวิชชิงเลขที่ 625/2567

อนุมัติให้ดับไฟตามคำขอข้อ..... ฟีดเดอร์..... จาก..... ถึง.....

ในวันที่..... ตั้งแต่เวลา..... น. ถึง..... น. ตามใบสั่งทำสวิชชิงเลขที่.....

อนุมัติให้ดับไฟตามคำขอข้อ..... ฟีดเดอร์..... จาก..... ถึง.....

ในวันที่..... ตั้งแต่เวลา..... น. ถึง..... น. ตามใบสั่งทำสวิชชิงเลขที่.....

อนุมัติให้ดับไฟตามคำขอข้อ..... ฟีดเดอร์..... จาก..... ถึง.....

ในวันที่..... ตั้งแต่เวลา..... น. ถึง..... น. ตามใบสั่งทำสวิชชิงเลขที่.....

พนักงานศูนย์ฯ นาย อธิส ไกษรินทร์  
6 พ.ค. 67

ประสานงานการขอดับไฟกับ นายสรสารทร์ สงวนพันธุ์

(นายจิรณา สอนดีโชติทวี)  
๑๓.๖ ๖/๑๕/๖๗๔ คคฟ.

สำหรับผู้อนุมัติ

ที่ ก.๓ กปบ.(คฟ.)

เรียน ผจก. กฟภ. คคฟ.

อก.วว.(ก.๓)

อนุมัติ และแจ้ง จป. เพื่อตรวจสอบความปลอดภัย,

พร้อมทั้งลงข้อมูลแจ้งแผนดับไฟลงใน www.pea.co.th

ขั้นตอนการสวิชชิง 3 แผ่น

แผนผังแนบ 1 แผ่น

คคฟ. (สถานี.....)

เพื่อทราบ และจัดพนักงานเข้าปฏิบัติงานร่วมกับศูนย์  
นครปฐม ตั้งแต่เวลา..... น. เป็นต้นไป จนกว่างานจะแล้วเสร็จ

(นายเลอพงศ์ แก่นจันทร์)

รท.ปบ.(ก3) ปฏิบัติงานแทน อก.ปบ.(ก3)

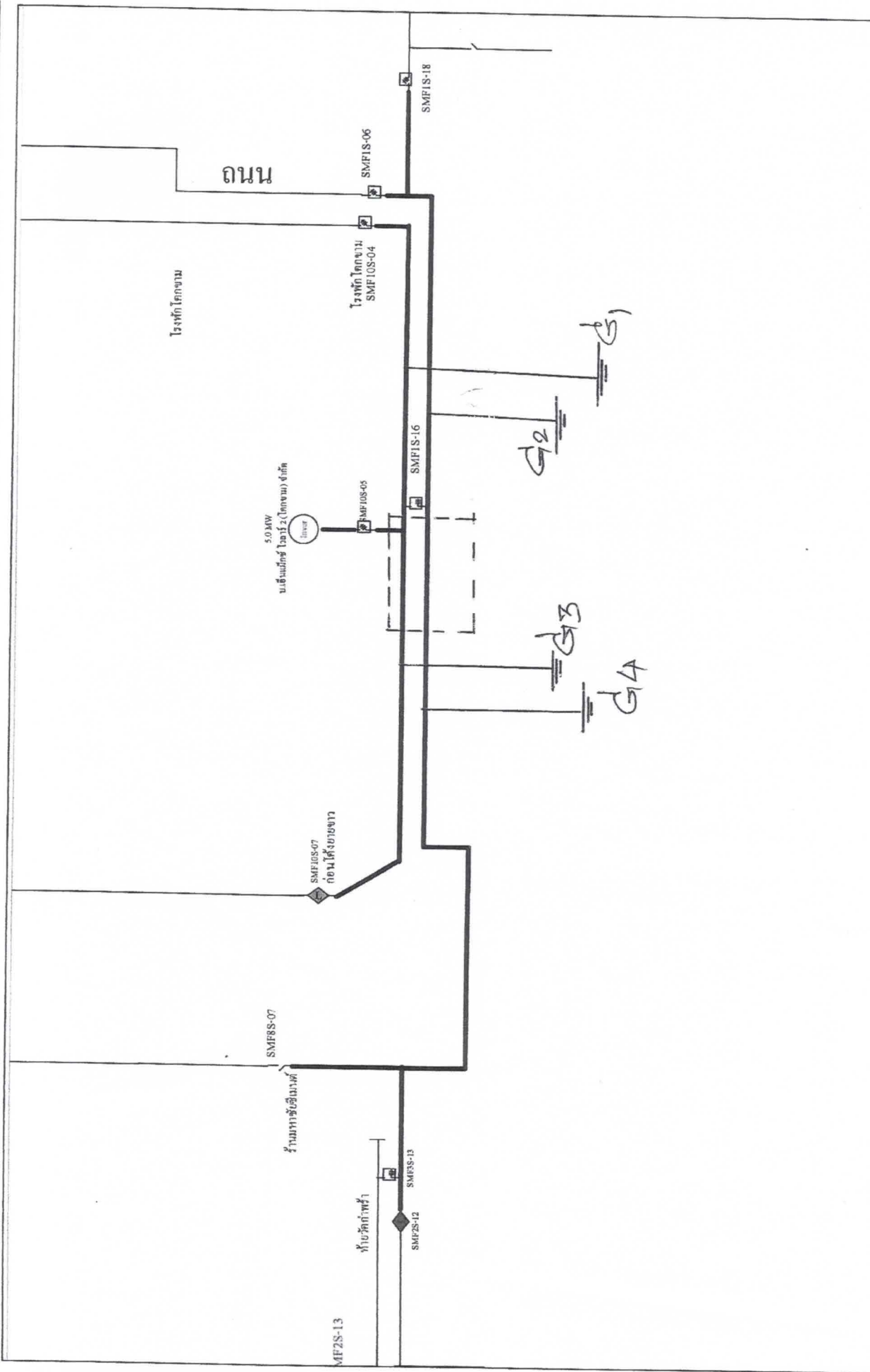
## ใบสั่งทำสวิตชิง

1. สถานที่ทำงาน	บริเวณซอยประมง		
2. กำหนดวันที่ทำงาน	19 พ.ค. 67	ระหว่าง 08.00 น.	ถึง 17.00 น.
3. ผู้ขอทำงาน	กฟส.คกข.	งานที่ทำ ปักเสา, พาดสาย	ตามใบขอปฏิบัติงาน 625/2567
4. เตรียมการสวิตชิงโดย	นายอมร โมกขพันธ์		วันที่ 9 พฤษภาคม 2567
5. ตรวจสอบสวิตชิงโดย	<i>นิตยา</i>		วันที่ 9 พฤษภาคม 2567
6. อนุมัติสวิตชิงโดย			วันที่ 9 พฤษภาคม 2567
7. สั่งทำสวิตชิงโดย	<ol style="list-style-type: none"> <li>1. นายจรูญวัฒน์, นายวัฒนา, นายพิชชา, นายวีร์วัชร, นายอมร (กะ1 00.00 น. - 08.00 น.)</li> <li>2. นายนครินทร์, นางสาวพิชชา, นายณัฐกาญจน์, นายสุธี, นายสามารถ (กะ2 08.00 น. - 16.00 น.)</li> <li>3. นายศุภสวัสดิ์, นายอนุสรณ์, นายธนิต, นายวรรณพงษ์, นายมโนช (กะ3 16.00 น. - 24.00 น.)</li> </ol>		

ที่	รหัสอุปกรณ์	สภาพอุปกรณ์ ปกติก่อน ดำเนินการ	ดำเนินการ	เวลา	ผู้ดำเนินการ	ผู้สั่งการ	หมายเหตุ
1	ตรวจสอบสถานะอุปกรณ์และสวิตช์ตัดตอน ก่อนทำการสวิตชิง						
2	SMF-TP1	"OLTC" Auto	"OLTC" Manual		SMF		-
3	SMF-TP2	"OLTC" Auto	"OLTC" Manual		SMF		-
4	SMF01VB-01	"ON" Auto Reclose	"OFF" Auto Reclose		SMF		- Load = 2.06 MW
5	SMF04VB-01	"ON" Auto Reclose	"OFF" Auto Reclose		SMF		- Load = 3.41 MW
6	SMF08VB-01	"ON" Auto Reclose	"OFF" Auto Reclose		SMF		- Load = 0.01 MW
7	SMF10VB-01	"ON" Auto Reclose	"OFF" Auto Reclose		SMF		- Load = 4.16 MW
8	SXA-TP1	"OLTC" Auto	"OLTC" Manual		SXA		-
9	SXA03VB-01	"ON" Auto Reclose	"OFF" Auto Reclose		SXA		- Load = 4.46 MW
10	SMD-TP1	"OLTC" Auto	"OLTC" Manual		SMD		-
11	SMD05VB-01	"ON" Auto Reclose	"OFF" Auto Reclose		SMD		- Load = 3.76 MW
12	ย้ายโหลด SMF01 บางส่วน ไปรับไฟจาก SXA03						
13	SMF01S-13	ปลด	สับ		คกข.		SF6 บ่อตกปลาลุงน้อย
14	SMF01S-18	สับ	ปลด, ล็อกคาน		คกข.		SF6 วัดสหกรณ์
15	ย้ายโหลด SMF08 กลับคืนจาก SMD05 (เนื่องจากลดโหลดหม้อแปลง SMF-TP2 ไว้)						
16	SMF08S-04	ปลด	สับ		คกข.		SF6 ปากทางวัดเจษฎา
17	SMF08S-05	สับ	ปลด		คกข.		SF6 เขิงสะพานมหาชัย (คกข.)
18	ย้ายโหลด SMF01 ไปรับไฟจาก SMF08 และย้ายโหลด SMF10 ไปรับไฟจาก SMF04						
19	SMF04S-07	ปลด, ล็อกคาน	สับ		คกข.		SF6 บั้ม ปตท.
20	SMF08S-06	ปลด, ล็อกคาน	สับ		คกข.		SF6 ตรงข้ามบั้ม ปตท.
21	SMF08S-07	สับ	ปลด (ใช้โหลดบัสเตอร์)		คกข.		DIS รัานมหาชัยซีเมนต์
22	SMF10S-07	สับ	ปลด, ล็อกคาน		คกข.		SF6 ก่อนโค้งยายขาว
23	เมื่อพร้อมดับไฟปฏิบัติงาน เวลา 08.00 น.						
24	SMF01S-06	สับ	ปลด, ล็อกคาน		คกข.		SF6 โรงพักโคกขาม (ล่าง)
25	SMF10S-04	สับ	ปลด, ล็อกคาน		คกข.		SF6 โรงพักโคกขาม (บน)
26	SMF10S-05	สับ	ปลด, ล็อกคาน		คกข.		SF6 บ.เอ็นแม็กซ์ โซลาร์
27	ตรวจสอบ SF6 รหัส SMF02S-12 และ SMF03S-13 (หลังวัดกำพร้าว) ให้อยู่สถานะ "ปลด" พร้อมล็อกคาน ทั้ง 2 ชุด						
28	แจ้งผู้ควบคุมงาน ทำการเทสไฟ, ข้อตกลงจุด G1						
29	แจ้งผู้ควบคุมงาน ทำการเทสไฟ, ข้อตกลงจุด G2						

ที่	รหัสอุปกรณ์	สภาพอุปกรณ์ ปกติก่อน ดำเนินการ	ดำเนินการ	เวลา	ผู้ดำเนินการ	ผู้สั่งการ	หมายเหตุ
30	แจ้งผู้ควบคุมงาน ทำการทดสอบ, ข้อตกลงจุดจุด G3						
31	แจ้งผู้ควบคุมงาน ทำการทดสอบ, ข้อตกลงจุดจุด G4						
32	หลังจากดำเนินการแล้วเสร็จ พร้อมลงข้อมูลใน WE SAFE เรียบร้อย						
33	แจ้งพื้นที่ดับไฟให้ผู้ควบคุมงานรับทราบและปฏิบัติงานได้						
34	SMF-TP1	"OLTC" Manual	"OLTC" Auto		SMF		- -
35	SMF-TP2	"OLTC" Manual	"OLTC" Auto		SMF		- -
36	SMF01VB-01	"OFF" Auto Reclose	"ON" Auto Reclose		SMF		- -
37	SMF04VB-01	"OFF" Auto Reclose	"ON" Auto Reclose		SMF		- -
38	SMF08VB-01	"OFF" Auto Reclose	"ON" Auto Reclose		SMF		- -
39	SMF10VB-01	"OFF" Auto Reclose	"ON" Auto Reclose		SMF		- -
40	SXA-TP1	"OLTC" Manual	"OLTC" Auto		SXA		- -
41	SXA03VB-01	"OFF" Auto Reclose	"ON" Auto Reclose		SXA		- -
42	SMD-TP1	"OLTC" Manual	"OLTC" Auto		SMD		- -
43	SMD05VB-01	"OFF" Auto Reclose	"ON" Auto Reclose		SMD		- -
สิ้นสุด Switching ช่วงเช้า							
44	เมื่อผู้ควบคุมงาน ปฏิบัติงานแล้วเสร็จ พร้อมจ่ายไฟ						
45	แจ้งผู้ควบคุมงาน ทำการปลดข้อตกลงจุดจุด G1						
46	แจ้งผู้ควบคุมงาน ทำการปลดข้อตกลงจุดจุด G2						
47	แจ้งผู้ควบคุมงาน ทำการปลดข้อตกลงจุดจุด G3						
48	แจ้งผู้ควบคุมงาน ทำการปลดข้อตกลงจุดจุด G4						
49	หลังจากดำเนินการแล้วเสร็จ พร้อมลงข้อมูลใน WE SAFE เรียบร้อย						
50	SMF-TP1	"OLTC" Auto	"OLTC" Manual		SMF		- -
51	SMF-TP2	"OLTC" Auto	"OLTC" Manual		SMF		- -
52	SMF01VB-01	"ON" Auto Reclose	"OFF" Auto Reclose		SMF		- -
53	SMF04VB-01	"ON" Auto Reclose	"OFF" Auto Reclose		SMF		- -
54	SMF08VB-01	"ON" Auto Reclose	"OFF" Auto Reclose		SMF		- -
55	SMF10VB-01	"ON" Auto Reclose	"OFF" Auto Reclose		SMF		- -
56	SXA-TP1	"OLTC" Auto	"OLTC" Manual		SXA		- -
57	SXA03VB-01	"ON" Auto Reclose	"OFF" Auto Reclose		SXA		- -
58	SMD-TP1	"OLTC" Auto	"OLTC" Manual		SMD		- -
59	SMD05VB-01	"ON" Auto Reclose	"OFF" Auto Reclose		SMD		- -
60	จ่ายไฟคืนสู่ระบบ						
61	SMF01S-06	ปลด, ล็อคคาน	สับ		คกข.		SF6 โรงพักโคกขาม (ล่าง)
62	SMF10S-04	ปลด, ล็อคคาน	สับ		คกข.		SF6 โรงพักโคกขาม (บน)
63	SMF10S-05	ปลด, ล็อคคาน	สับ		คกข.		SF6 บ.เอ็นแม็กซ์ โซลาร์
64	ย้ายโหลด SMF01 กลับคืนจาก SMF08 และย้ายโหลด SMF10 กลับคืนจาก SMF04						
65	SMF10S-07	ปลด, ล็อคคาน	สับ		คกข.		SF6 ก่อนโค้งยายขาว
66	SMF08S-07	ปลด	สับ		คกข.		DIS ร้านมหาชัยซีเมนต์
67	SMF08S-06	สับ	ปลด, ล็อคคาน		คกข.		SF6 ตรงข้ามปั้ม ปตท.
68	SMF04S-07	สับ	ปลด, ล็อคคาน		คกข.		SF6 ปั้ม ปตท.

ที่	รหัสอุปกรณ์	สภาพอุปกรณ์ ปกติก่อน ดำเนินการ	ดำเนินการ	เวลา	ผู้ดำเนินการ	ผู้สั่งการ	หมายเหตุ
69	ย้ายโหลด SMF08 ไปรับไฟจาก SMD05 (เนื่องจากโหลดหม้อแปลง SMF-TP2)						
70	SMF08S-05	ปลด	สับ		คกข.		SF6 เจริงสะพานมหาชัย (คกข.)
71	SMF08S-04	สับ	ปลด		คกข.		SF6 ปากทางวัดเจฯ
72	ย้ายโหลด SMF01 บางส่วน กลับคืนจาก SXA03						
73	SMF01S-18	ปลด, ล็อคคาน	สับ		คกข.		SF6 วัดสหกรณ์
74	SMF01S-13	สับ	ปลด		คกข.		SF6 บ่อดกปลาสูงน้อย
75	SMF-TP1	"OLTC" Manual	"OLTC" Auto		SMF		- -
76	SMF-TP2	"OLTC" Manual	"OLTC" Auto		SMF		- -
77	SMF01VB-01	"OFF" Auto Reclose	"ON" Auto Reclose		SMF		- -
78	SMF04VB-01	"OFF" Auto Reclose	"ON" Auto Reclose		SMF		- -
79	SMF08VB-01	"OFF" Auto Reclose	"ON" Auto Reclose		SMF		- -
80	SMF10VB-01	"OFF" Auto Reclose	"ON" Auto Reclose		SMF		- -
81	SXA-TP1	"OLTC" Manual	"OLTC" Auto		SXA		- -
82	SXA03VB-01	"OFF" Auto Reclose	"ON" Auto Reclose		SXA		- -
83	SMD-TP1	"OLTC" Manual	"OLTC" Auto		SMD		- -
84	SMD05VB-01	"OFF" Auto Reclose	"ON" Auto Reclose		SMD		- -
สิ้นสุด Switching							



หน่วยงานราชการ กรมการขนส่งทางบก กองบังคับการตำรวจจราจร กรุงเทพมหานคร 10000	หน่วยงานราชการ กรมการขนส่งทางบก กองบังคับการตำรวจจราจร กรุงเทพมหานคร 10000	หน่วยงานราชการ กรมการขนส่งทางบก กองบังคับการตำรวจจราจร กรุงเทพมหานคร 10000	หน่วยงานราชการ กรมการขนส่งทางบก กองบังคับการตำรวจจราจร กรุงเทพมหานคร 10000
การไฟฟ้าส่วนภูมิภาค ผู้ว่าการ สถานี: สีมาเสถียร	หน่วยงานราชการ กรมการขนส่งทางบก กองบังคับการตำรวจจราจร กรุงเทพมหานคร 10000	หน่วยงานราชการ กรมการขนส่งทางบก กองบังคับการตำรวจจราจร กรุงเทพมหานคร 10000	หน่วยงานราชการ กรมการขนส่งทางบก กองบังคับการตำรวจจราจร กรุงเทพมหานคร 10000
แผนกควบคุมการเดินรถ ควบคุมการเดินรถ กรุงเทพมหานคร 10000	แผนกควบคุมการเดินรถ ควบคุมการเดินรถ กรุงเทพมหานคร 10000	แผนกควบคุมการเดินรถ ควบคุมการเดินรถ กรุงเทพมหานคร 10000	แผนกควบคุมการเดินรถ ควบคุมการเดินรถ กรุงเทพมหานคร 10000
แผนกควบคุมการเดินรถ ควบคุมการเดินรถ กรุงเทพมหานคร 10000	แผนกควบคุมการเดินรถ ควบคุมการเดินรถ กรุงเทพมหานคร 10000	แผนกควบคุมการเดินรถ ควบคุมการเดินรถ กรุงเทพมหานคร 10000	แผนกควบคุมการเดินรถ ควบคุมการเดินรถ กรุงเทพมหานคร 10000