



การไฟฟ้าส่วนภูมิภาค  
Regional Electricity Authority

เลขที่ ก.๓.นฐ.(ปบ) ๕๔๓ /๒๕๖๔  
ชื่อผู้รับ นายอภิพงษ์ วงษ์พันธุ์ท่า  
ชื่อผู้ส่ง นายเรวัต กาญจนะ

Switching Deadline  
๗ มิ.ย. ๖๔

วันที่ ๒๕ พฤษภาคม ๒๕๖๔  
ตำแหน่ง อภ.ปบ.(ก.๓)  
ตำแหน่ง ผจก.กฟล.นครปฐม

ด้วยการไฟฟ้า กฟล.นครปฐม จะขอตัดไฟเพื่อปฏิบัติงาน ปรับปรุงระบบจำหน่าย สถานีไฟฟ้า นครปฐม ๒ และ ๑๑๕KV ตามแผนผังสังเขปแนบ จำนวน ๑ แผน ดังนี้

ที่	พิดเตอร์	วัน/เดือน/ปี	ตั้งแต่เวลา	ถึงเวลา	ลักษณะงานที่ปฏิบัติ/ บริเวณ	จาก	ถึง	ผู้ควบคุมงาน
๑.	NPU04	10 มิถุนายน 2564	08.00 น.	17.00 น.	ปรับปรุงระบบจำหน่าย 22 KV เพื่อรองรับการติดตั้ง LB 115KV บริเวณ ตรงข้าม ม. ศิลปากร	NPU4S-05 ตรงข้ามสถานี ม.ศิลปากร	DDE ตรงข้าม บุคคลตรี (ตัดโดยวิธี ชอทไลน์วันดับ ไฟ)	นายชัยยศ โพธิ์รัตน์ ชผ. ปบ.
๒	NPU09					DIS ชด. ตลาดนัด เครื่องปั้น	NPU9S9S-02 ตรงข้ามปศุ สัตว์	
๓	115KV					NPU4YS-06 (ม.ราชภัฏ) NPU4YS-06 (ม.ศิลปากร) NCA1YS-05 NPT4YB-01		

พื้นที่ที่มีผู้ใช้ไฟได้รับผลกระทบ(ไฟดับ)... กม.๕ ผังฯเข้านครปฐม

ผู้ประสานงานการดับไฟ ชื่อ นายชัยยศ โพธิ์รัตน์ ตำแหน่ง ชผ.ปบ.กฟล.นครปฐม โทร ๐๘๔-๖๖๙๕๔๔๓๑

พื้นที่ ที่ขอตัดไฟปฏิบัติงานมีสายเคเบิลใยแก้วนำแสงของ กฟล. (หากมีโอกาสชำรุด ผศ.สรส.(ก.๓) จะไปตรวจสอบก่อนปฏิบัติงาน)

๑. / มีสายเคเบิลใยแก้วนำแสง ๑.๑ / มีโอกาสชำรุด ๑.๒  ไม่มีโอกาสชำรุด

๒.  ไม่มีสายเคเบิลใยแก้วนำแสง

(นายเรวัต กาญจนะ)  
ตำแหน่ง ผจก.กฟล.นครปฐม.

สำหรับแผนกควบคุมการจ่ายไฟ (ผคฟ.) กฟล.๓  
เรียน อภ.ปบ.(ก.๓)

ผคฟ. พิจารณาแล้วเห็นควร

อนุมัติให้ดับไฟตามคำขอ... พิดเตอร์ NPU04 จาก NPU4S-05 ถึง DDE ตรงข้ามปศุสัตว์  
ในวันที่ 10 มิ.ย. ๖๔ ตั้งแต่เวลา 08.00 น. ถึง 17.00 น. ตามใบสั่งทำสวิตซ์เลขที่ 750

อนุมัติให้ดับไฟตามคำขอ... พิดเตอร์ NPU09 จาก DIS ชด.ตลาดนัด ถึง NPU9S-02  
ในวันที่ 10 มิ.ย. ๖๔ ตั้งแต่เวลา 08.00 น. ถึง 17.00 น. ตามใบสั่งทำสวิตซ์เลขที่ 750

พนักงานศูนย์ฯ นาย รณพร อันทักเกียรติ ประสานงานการขอตัดไฟกับ นายชัยยศ โพธิ์รัตน์  
30 พ.ค. ๖๔

รณพร อันทักเกียรติ  
(อภ.๗ 11ทพ นพ.คฟ.)

สำหรับผู้อนุมัติ

ที่ ก.๓ กปบ.(คฟ.)

เรียน ผจก. กฟอ.นอ

อก.บช.(ก.๓), อก.วว.(ก.๓)

อนุมัติ และแจ้ง จป. เพื่อตรวจสอบความปลอดภัย  
พร้อมทั้งลงข้อมูลแจ้งแผนดับเพลิงใน [www.pea.co.th](http://www.pea.co.th)



(นายเลอพงศ์ แก่นจันทร์)

รท.ปบ.(ก3) ปฏิบัติงานแทน อก.ปบ.(ก3)

ขั้นตอนการสวิตชิง 4 แผ่น  
แผนผังแนบ 2 แผ่น

ผจพ. - (สถานี -)  
เพื่อทราบ และจัดพนักงานเข้าปฏิบัติงานร่วมกับศูนย์ฯ นครปฐม  
ตั้งแต่วันที่ - น. เป็นต้นไป จนกว่างานจะแล้วเสร็จ

## ใบสั่งทำสวิตชิง

1. สถานที่ทำงาน	ติดตั้ง LBS ตรงข้าม ม.ศิลปากร		
2. กำหนดวันที่ทำงาน	9-10 มิถุนายน 2564	ระหว่าง 08.00 น.	ถึง 17.00 น.
3. ผู้ขอทำงาน	กฟจ.นธ.	งานที่ทำ ติดตั้ง LBS 115 เควี	ตามใบขอปฏิบัติงาน 750/64
4. เตรียมการสวิตชิงโดย	นายสถาพร	ต้นติเกษตรกิจ	วันที่ 31 พฤษภาคม 2564
5. ตรวจสอบสวิตชิงโดย			วันที่ 31 พฤษภาคม 2564
6. อนุมัติสวิตชิงโดย			วันที่ 31 พฤษภาคม 2564
7. สั่งทำสวิตชิงโดย	1. นายเพชรรัตน์, นายพิชชา, นายณัฐภาณุจัน, นายสามารถ (กะ1 00.00 น. - 08.00 น.) 2. นายนครินทร์, นายศุภสวัสดิ์, นายอนุสรณ์, นายธนิต, นายมโนช (กะ2 08.00 น. - 16.00 น.) 3. นายสถาพร, นายมงคล, นายอมร (กะ3 16.00 น. - 24.00 น.)		

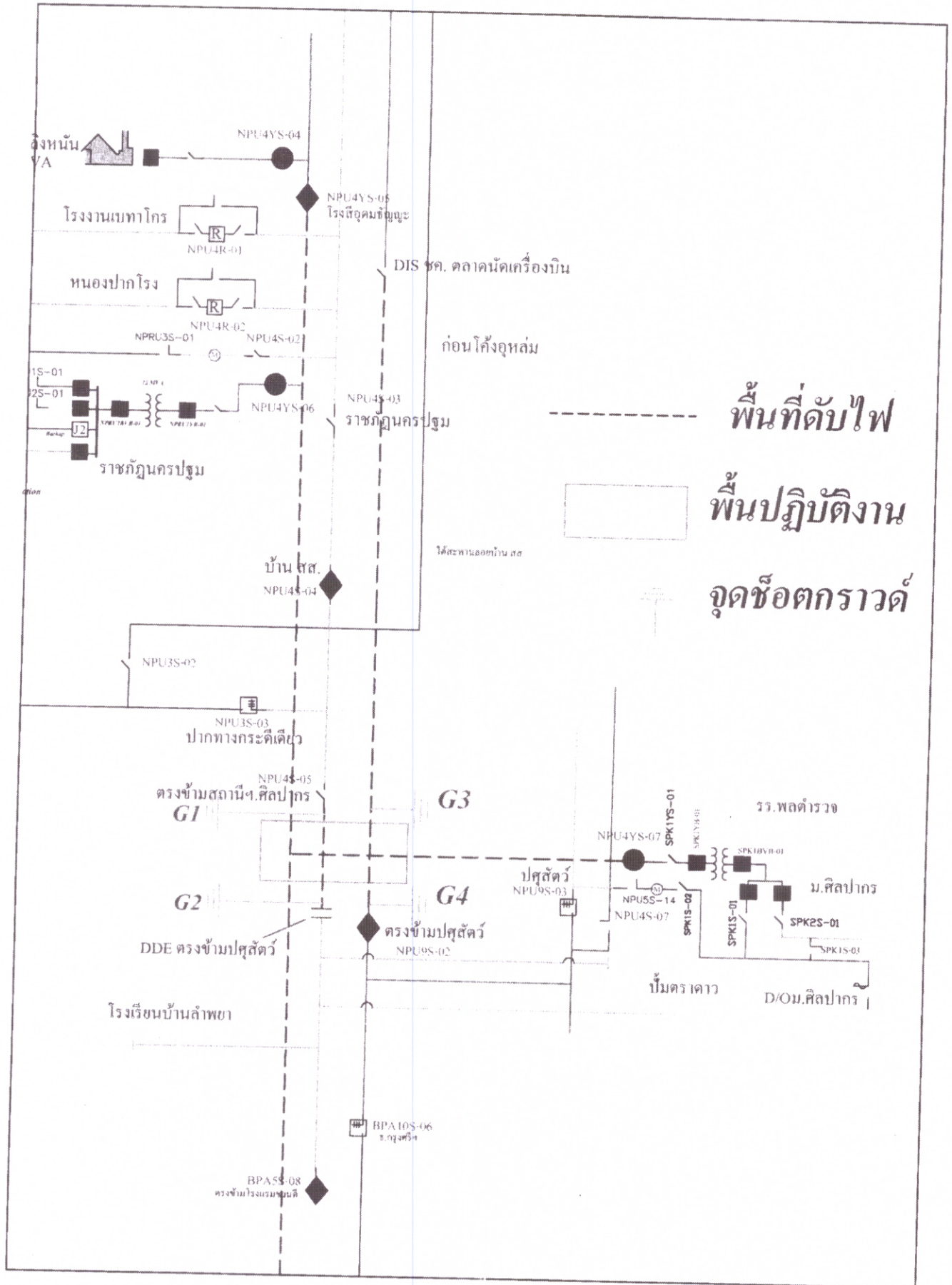
ที่	รหัสอุปกรณ์	สภาพอุปกรณ์ ปกติก่อน ดำเนินการ	ดำเนินการ	เวลา	ผู้ดำเนินการ	ผู้สั่งการ	หมายเหตุ
1	งานที่ทำ 1.กฟจ.นธ. ดับไฟสายส่ง 115 เควี และระบบจำหน่าย 22 เควี เตรียมงานติดตั้ง LBS ตรงข้าม ม.ศิลปากร						
2	2.กบข.(ก3) ชุดพีไอ ดับไฟสายส่ง 115 เควี เพื่อเปลี่ยน Strain Clamp เป็น Lug เตรียมงานติดตั้ง LBS ตรงข้าม ม.ศิลปากร						
3	ดับไฟย้ายโหลด ผู้ใช้ไฟ 115 เควี ม.ราชภัฏนครปฐม, ม.ศิลปากร ในวันที่ 9 มิถุนายน 2564 (ประสานงาน ว.แบงค์)						
4	ตรวจสอบวงจร ผู้ใช้ไฟ 115 เควี ม.ราชภัฏนครปฐม รับไฟจากวงจร NPU03 (เปลี่ยนจัมพ์จาก NPU04 มาจัมพ์ NPU03 แล้ว)						
5	ย้ายโหลดผู้ใช้ไฟ 115 เควี ม.ราชภัฏนครปฐม (Peak load 1.6 ) รับไฟจากวงจร NPU03						
6	NPU04YB-01	"ON" Auto Reclose	"OFF" Auto Reclose		NPU		
7	NPT04YB-01	"ON" Auto Reclose	"OFF" Auto Reclose		NPT		
8	NPU03VB-01	"ON" Auto Reclose	"OFF" Auto Reclose		NPU		
9	NPRU03S-01	ปลด	สับ		ม.ราชภัฏ	DIS	Pot head F3
10	NPRU18VB-01	สับ	ปลด		ม.ราชภัฏ		Incoming
11	NPRU1YB-01	สับ	ปลด		ม.ราชภัฏ		เบรกเกอร์ 115 เควี
12	NPRU03VB-01	ปลด	สับ คง "OFF" Auto Reclose		ม.ราชภัฏ		
13	NPU04YS-06	สับ	ปลด ล็อคกุญแจ		ม.ราชภัฏ	ABS	ABS ม.ราชภัฏนครปฐม
14	NPRU03VB-01	"OFF" Auto Reclose	"ON" Auto Reclose		ม.ราชภัฏ		
15	NPU03VB-01	"OFF" Auto Reclose	"ON" Auto Reclose		NPU		LOAD 0.5 MW.
16	ลดโหลด NPU10 บางส่วนไปรับไปจาก NPT07						
17	NPT-TP2	"OLTC" Auto	"OLTC" Manual		NPT		
18	NPT07VB-01	"ON" Auto Reclose	"OFF" Auto Reclose		NPT		LOAD 5.7 MW.
19	NPU-TP2	"OLTC" Auto	"OLTC" Manual		NPU		
20	NPU10VB-01	"ON" Auto Reclose	"OFF" Auto Reclose		NPU		LOAD 7.4 MW.
21	NPT03S-15	ปลด	สับ		นธ.	SF6	หน้าสำนักงานไฟฟ้า นธ.
22	NPU10S-09	สับ	ปลด, ล็อคคาน		นธ.	SF6	ร้านยาสันติเวช
23	NPT-TP2	"OLTC" Manual	"OLTC" Auto		NPT		
24	NPT07VB-01	"OFF" Auto Reclose	"ON" Auto Reclose		NPT		LOAD 5.7 MW.
25	NPU-TP2	"OLTC" Manual	"OLTC" Auto		NPU		
26	ย้ายโหลดผู้ใช้ไฟ 115 เควี ม.ศิลปากร (Peak load 3.2 ) รับไฟจากวงจร NPU10 (Peak 7.4)						
27	SPKBVB-01	สับ	ปลด		ม.ศิลปากร		Incoming
28	SPK01YB-01	สับ	ปลด		ม.ศิลปากร		เบรกเกอร์ 115 เควี
29	NPU05S-14	ปลด	สับ		นธ.	DIS	Dis แบ่งเขต

ที่	รหัสอุปกรณ์	สภาพอุปกรณ์ ปกติก่อน ดำเนินการ	ดำเนินการ	เวลา	ผู้ดำเนินการ	ผู้สั่งการ	หมายเหตุ	
30	NPU04YS-07	สับ	ปลด ล็อคกุญแจ		ม.ศิลปากร		ABS	ABS ม.ศิลปากร
31	NPU10VB-01	"OFF" Auto Reclose	"ON" Auto Reclose		NPU			
32	NPU04YB-01	"OFF" Auto Reclose	"ON" Auto Reclose		NPU			
33	NPT04YB-01	"OFF" Auto Reclose	"ON" Auto Reclose		NPT			
สิ้นสุด Switching วันที่ 9 มิถุนายน 2564								
34	Switching วันที่ 10 มิถุนายน 2564							
35	ย้ายโหลดวงจร NPU09 บางส่วนไปรับไฟจาก BPA01							
36	NPU-TP2	"OLTC" Auto	"OLTC" Manual		NPU			
37	NPU09VB-01	"ON" Auto Reclose	"OFF" Auto Reclose		NPU			LOAD 3.2 MW.
38	BP1 KT3A	"OLTC" Auto	"OLTC" Manual		EGAT			
39	BPA01VB-01	"ON" Auto Reclose	"OFF" Auto Reclose		BPA			LOAD 0.1 MW.
40	BPA01S-07	ปลด	สับ		นฐ.	SCADA	SF6	อยู่ชาติ
41	NPU09S-02	สับ	ปลด		นฐ.	SCADA	SF6	ตรงข้ามปศุสัตว์
42	BP1 KT3A	"OLTC" Manual	"OLTC" Auto		EGAT			
43	BPA01VB-01	"OFF" Auto Reclose	"ON" Auto Reclose		BPA			
44	ย้ายโหลดวงจร NPU04 บางส่วนไปรับไฟจาก NPV03							
45	NPU-TP1	"OLTC" Auto	"OLTC" Manual		NPU			
46	NPU04VB-01	"ON" Auto Reclose	"OFF" Auto Reclose		NPU			LOAD 10.6 MW.
47	NPU10VB-01	"ON" Auto Reclose	"OFF" Auto Reclose		NPU			
48	NPV-TP1	"OLTC" Auto	"OLTC" Manual		NPV			
49	NPV03VB-01	"ON" Auto Reclose	"OFF" Auto Reclose		NPV			LOAD 4.7 MW.
50	BPA01S-11	ปลด	สับ		นฐ.		SF6	ป้อม PT
51	BPA01S-17	ปลด	สับ		นฐ.	SCADA	SF6	อยู่ปรีชา
52	NPUBVB-01	ปลด	สับ		NPU			ขนานบัส
53	NPU04S-05	สับ	ปลด(ใช้โหลดบัสเตอร์)		นฐ.		DIS	ตรงข้ามศิลปกร
54	NPUBVB-01	สับ	ปลด		NPU			ขนานบัส
55	BPA01S-17	สับ	ปลด		นฐ.	SCADA	SF6	อยู่ปรีชา
56	NPU-TP1	"OLTC" Manual	"OLTC" Auto		NPU			
57	NPU-TP2	"OLTC" Manual	"OLTC" Auto		NPU			
58	NPU04VB-01	"OFF" Auto Reclose	"ON" Auto Reclose		NPU			
59	NPU10VB-01	"OFF" Auto Reclose	"ON" Auto Reclose		NPU			
60	NPV-TP1	"OLTC" Manual	"OLTC" Auto		NPV			
61	เมื่อพร้อมดับไฟเวลา 08.00 น.							
62	ตรวจสอบ BPB07YB-01 และ BPB09YB-01 ให้จ่ายไฟแบบ Close loop							
63	ตรวจสอบ LBS 115 เควี บริเวณตรงข้ามวัดเสฐียร รหัส NCA04YS-06 ให้อยู่ในสถานะปลดพร้อมล็อคกุญแจ							
64	NPU04YB-01	"ON" Auto Reclose	"OFF" Auto Reclose		NPU			
65	NPT04YB-01	"ON" Auto Reclose	"OFF" Auto Reclose		NPT			
66	NPT04YB-01	สับ	ปลด		NPT			
67	NPT04YS-01	สับ	ปลด		NPT			
68	NPT04YS-02	สับ	ปลด		NPT			

ที่	รหัสอุปกรณ์	สภาพอุปกรณ์ ปกติก่อน ดำเนินการ	ดำเนินการ	เวลา	ผู้ดำเนินการ	ผู้สั่งการ	หมายเหตุ	
69	NPU04YS-05	สับ	ปลด ล็อกกุญแจ		นฐ.		LBS	โรงสีอุทุมธัญญา
70	DIS ชั่วคราว	สับ	ปลด(ใช้โหลดบัสเตอร์)		นฐ.		DIS	ตลาดนัดเครื่องบิน
71	แจ้ง กฟจ.นฐ. โหลดดวงจร NPU04							
72	แจ้ง Hotline กระเช้า ตัด DDE บริเวณตรงข้ามปศุสัตว์							
73	เมื่อ Hotline กระเช้า ตัด DDE บริเวณตรงข้ามปศุสัตว์ แล้วเสร็จ							
74	แจ้งชุดทำงานให้ทำการ Test ไฟพร้อม Short ground จุด G1							
75	แจ้งชุดทำงานให้ทำการ Test ไฟพร้อม Short ground จุด G2							
76	แจ้งชุดทำงานให้ทำการ Test ไฟพร้อม Short ground จุด G3							
77	แจ้งชุดทำงานให้ทำการ Test ไฟพร้อม Short ground จุด G4							
78	NPU04YB-01	"OFF" Auto Reclose	"ON" Auto Reclose		NPU			
79	NPU09VB-01	"OFF" Auto Reclose	"ON" Auto Reclose		NPU			
80	NPV03VB-01	"OFF" Auto Reclose	"ON" Auto Reclose		NPV			
81	แจ้งกฟจ.นฐ.ปฏิบัติงานได้							
สิ้นสุด Switching เข้า								
82	เมื่อ กฟจ.นฐ.แจ้งปฏิบัติงานแล้วเสร็จ							
83	NPU04YB-01	"ON" Auto Reclose	"OFF" Auto Reclose		NPU			
84	NPU09VB-01	"ON" Auto Reclose	"OFF" Auto Reclose		NPU			
85	NPV03VB-01	"ON" Auto Reclose	"OFF" Auto Reclose		NPV			
86	แจ้งชุดทำงานให้ทำการ ปลด Short ground จุด G1							
87	แจ้งชุดทำงานให้ทำการ ปลด Short ground จุด G2							
88	แจ้งชุดทำงานให้ทำการ ปลด Short ground จุด G3							
89	แจ้งชุดทำงานให้ทำการ ปลด Short ground จุด G4							
90	แจ้ง Hotline กระเช้า เชื่อม DDE บริเวณตรงข้ามปศุสัตว์							
91	เมื่อ Hotline กระเช้า เชื่อม DDE บริเวณตรงข้ามปศุสัตว์ แล้วเสร็จ							
92	DIS ชั่วคราว	ปลด	สับ		นฐ.		DIS	ตลาดนัดเครื่องบิน
93	NPU04YS-05	ปลด	สับ		นฐ.		LBS	โรงสีอุทุมธัญญา
94	NPT04YS-01	ปลด	สับ		NPT			
95	NPT04YS-02	ปลด	สับ		NPT			
96	NPT04YB-01	ปลด	สับ คง "OFF" Auto Reclose		NPT			
97	ย้ายโหลดดวงจร NPU04 บางส่วนกลับคืนจาก NPV03							
98	NPU-TP1	"OLTC" Auto	"OLTC" Manual		NPU			
99	NPU-TP2	"OLTC" Auto	"OLTC" Manual		NPU			
100	NPU04VB-01	"ON" Auto Reclose	"OFF" Auto Reclose		NPU			
101	NPU10VB-01	"ON" Auto Reclose	"OFF" Auto Reclose		NPU			
102	NPV-TP1	"OLTC" Auto	"OLTC" Manual		NPV			
103	BPA01S-17	ปลด	สับ		นฐ.	SCADA	SF6	ตู้ปริชา
104	NPUBVB-01	ปลด	สับ		NPU			ขนาบัส
105	NPU04S-05	ปลด	สับ		นฐ.		DIS	ตรงข้ามศิลปกร
106	BPA01S-11	สับ	ปลด, ล็อกคาน		นฐ.		SF6	ปั๊ม PT
107	NPUBVB-01	สับ	ปลด		NPU			ขนาบัส

ที่	รหัสอุปกรณ์	สภาพอุปกรณ์ ปกติก่อน ดำเนินการ	ดำเนินการ	เวลา	ผู้ดำเนินการ	ผู้สั่งการ	หมายเหตุ	
108	BPA01S-17	สับ	ปลด		นฐ.	SCADA	SF6	อยู่ประจำ
109	NPU-TP1	"OLTC" Manual	"OLTC" Auto		NPU			
110	NPU04VB-01	"OFF" Auto Reclose	"ON" Auto Reclose		NPU			
111	NPV-TP1	"OLTC" Manual	"OLTC" Auto		NPV			
112	NPV03VB-01	"OFF" Auto Reclose	"ON" Auto Reclose		NPV			
113	<b>ย้ายโหลดวงจร NPU09 บางส่วนกลับคืนจาก BPA01</b>							
114	NPU09VB-01	"ON" Auto Reclose	"OFF" Auto Reclose		NPU			
115	BP1 KT3A	"OLTC" Auto	"OLTC" Manual		EGAT			
116	BPA01VB-01	"ON" Auto Reclose	"OFF" Auto Reclose		BPA			
117	NPU09S-02	ปลด	สับ		นฐ.	SCADA	SF6	ตรงข้ามปศุสัตว์
118	BPA01S-07	สับ	ปลด		นฐ.	SCADA	SF6	อยู่ชานสี
119	NPU09VB-01	"OFF" Auto Reclose	"ON" Auto Reclose		NPU			
120	BP1 KT3A	"OLTC" Manual	"OLTC" Auto		EGAT			
121	BPA01VB-01	"OFF" Auto Reclose	"ON" Auto Reclose		BPA			
122	<b>ย้ายโหลดผู้ใช้ไฟ 115 เควี ม.ศิลปากร กลับคืนจากวงจร NPU10 (ดับไฟย้ายโหลด)</b>							
123	NPU04YS-07	ปลด	สับ		ม.ศิลปากร		ABS	ABS ม.ศิลปากร
124	NPU05S-14	สับ	ปลด(ใช้โหลดบัสเตอร์)		นฐ.		DIS	Dis แบ่งเขต
125	SPK01YB-01	ปลด	สับ		ม.ศิลปากร			เบรกเกอร์ 115 เควี
126	SPKBVB-01	ปลด	สับ		ม.ศิลปากร			Incoming
127	<b>ลดโหลด NPU10 บางส่วนกลับคืนจาก NPT07</b>							
128	NPT-TP2	"OLTC" Manual	"OLTC" Auto		NPT			
129	NPT07VB-01	"OFF" Auto Reclose	"ON" Auto Reclose		NPT			LOAD 5.7 MW.
130	NPU10S-09	ปลด	สับ		นฐ.		SF6	ร้านยาสันติเวช
131	NPT03S-15	สับ	ปลด, ล็อคคาน		นฐ.		SF6	หน้าสำนักงานไฟฟ้า นฐ.
132	NPT-TP2	"OLTC" Manual	"OLTC" Auto		NPT			
133	NPT07VB-01	"OFF" Auto Reclose	"ON" Auto Reclose		NPT			LOAD 5.7 MW.
134	NPU-TP2	"OLTC" Manual	"OLTC" Auto		NPU			
135	NPU10VB-01	"OFF" Auto Reclose	"ON" Auto Reclose		NPU			LOAD 7.4 MW.
136	<b>ย้ายโหลดผู้ใช้ไฟ 115 เควี ม.ราชภัฏนครปฐม กลับคืนจากวงจร NPU03 (ดับไฟย้ายโหลด)</b>							
137	NPU03VB-01	"ON" Auto Reclose	"OFF" Auto Reclose		NPU			
138	NPU04YS-06	ปลด	สับ		ม.ราชภัฏ		ABS	ABS ม.ราชภัฏนครปฐม
139	NPRU03VB-01	สับ	ปลด		ม.ราชภัฏ			
140	NPRU1YB-01	ปลด	สับ		ม.ราชภัฏ			เบรกเกอร์ 115 เควี
141	NPRU1BVB-01	ปลด	สับ		ม.ราชภัฏ			Incoming
142	NPRU03S-01	สับ	ปลด		ม.ราชภัฏ		DIS	Pot head F3
143	NPU03VB-01	"OFF" Auto Reclose	"ON" Auto Reclose		NPU			
144	NPU04YB-01	"OFF" Auto Reclose	"ON" Auto Reclose		NPU			
145	NPT04YB-01	"OFF" Auto Reclose	"ON" Auto Reclose		NPT			

สิ้นสุด Switching



พื้นที่ดับไฟ

พื้นที่ปฏิบัติงาน

จุดช้อตกราวด์

DIS ชค. ตลาดนัดเครื่องบิน

ก่อนโค้งอุโมงค์

ราชภัฏนครปฐม

ได้สะพานลัดก่อน สส

G3

G1

G2

G4

รร.พลตำรวจ

ม.สีลาป่ากร

บ่อบตรดาว

D/O ม.สีลาป่ากร

BPA10S-06  
อ.อุงครี

BPA5S-08  
ตรงข้ามโรงเรียนบ้านลำพญา