

เลขที่ ก.ต.สพร.(ปบ.) 02037  
 ชื่อผู้รับ นายพัทธนันท์ พธิราสุวรรณชล  
 ชื่อผู้ส่ง นายพิชา ตันยิตเส็ง

วันที่ ๑๗ มิถุนายน ๒๕๖๗  
 ตำแหน่ง อ.ก.ปบ.(ก.๓)  
 ตำแหน่ง รจก.(ท.)ปฏิบัติงานแทน ผจก.กฟส.สามพราน

ด้วยการไฟฟ้า สามพราน จะขอตัดไฟเพื่อปฏิบัติงาน เพื่อ ตัดไฟพาดสาย ๑๘๕SAC ช่วงคลองนาง-วัดคอนทวาย ตามแผนผัง  
 สังเขปนแบบ จำนวน ๒ แผน ดังนี้

ที่	ฟีดเดอร์	วัน/เดือน/ปี	ตั้งแต่เวลา	ถึงเวลา	ลักษณะงาน/บริเวณ	จาก	ถึง	ผู้ควบคุมงาน
๑	OYL๔YS	๑๓ ก.ค.๖๗	๐๘.๓๐	๑๗.๐๐	ตัดไฟพาดสาย ๑๘๕SAC รongรับสถานีอ้อมใหญ่	OYM๔YB-๐๓	OYL๔YS-๐๖	นายพนตล ปักษาทอง ๐๘๘-๙๔๖๒๖๕๙
๒	OYM๐๒	ท	ท	ท		SAU๕S-๐๓	Dis ขด. บางกระที่ ก๕	

พื้นที่ที่มีผู้ใช้ไฟได้รับผลกระทบ(ไฟดับ) แนว ถ.โรซิง-คอนทวาย ฝั่งแม่น้ำ ตั้งแต่คลองนาง-ซอยนางกระที่ ก๕  
 ผู้ประสานงานการตัดไฟ ชื่อ นายนิพนธ์ ผูกนิม ตำแหน่ง ช.ผ.ปบ. โทร. ๐๘๖-๓๑๗๗๖๑  
 พื้นที่ ที่ขอตัดไฟปฏิบัติงานมีสายเคเบิลใยแก้วนำแสงของ กฟผ. (หากมีโอกาสชำรุด ผศส.กรส.(ก.๓) จะไปตรวจสอบก่อนปฏิบัติงาน)

๑.  มีสายเคเบิลใยแก้วนำแสง ๑.๑  มีโอกาสชำรุด ๑.๒  ไม่มีโอกาสชำรุด  
 ๒.  ไม่มีสายเคเบิลใยแก้วนำแสง  
 ๓.  พิกัดพื้นที่ตัดไฟ

๓.๑ เริ่มต้น Lat : ๑๓.๗๕๙๑๙ Long : ๑๐๐.๒๘๓๔๙  
 ๓.๒ สิ้นสุด Lat : ๑๓.๗๖๗๔๑ Long : ๑๐๐.๒๘๖

ลงชื่อ (นายพิชา ตันยิตเส็ง)

สำหรับแผนควบคุมการจ่ายไฟ (ผคฟ.) กฟผ.๓

รจก.(ท.)ปฏิบัติงานแทน ผจก.กฟส.สามพราน

เรียน อ.ก.ปบ.(ก.๓)

ผคฟ. พิจารณาแล้วเห็นควร

- อนุมัติให้ตัดไฟตามคำขอข้อ 1 ฟีดเดอร์ 115KV จาก OYM4YB-01 ถึง OYL4YS-06  
 ในวันที่ 17 ก.ค. 67 ตั้งแต่เวลา 08:30 น. ถึง 17:00 น. ตามใบสั่งทำสวิตซ์ซึ่งเลขที่ 855/67  
 อนุมัติให้ตัดไฟตามคำขอข้อ 2 ฟีดเดอร์ OYM2 จาก SAU5S-03 ถึง Dis ขด. บางกระที่ ก๕  
 ในวันที่ 17 ก.ค. 67 ตั้งแต่เวลา 08:30 น. ถึง 17:00 น. ตามใบสั่งทำสวิตซ์ซึ่งเลขที่ 855/67  
 อนุมัติให้ตัดไฟตามคำขอข้อ ฟีดเดอร์ จาก ถึง  
 ในวันที่ ตั้งแต่เวลา น. ถึง น. ตามใบสั่งทำสวิตซ์ซึ่งเลขที่  
 อนุมัติให้ตัดไฟตามคำขอข้อ ฟีดเดอร์ จาก ถึง  
 ในวันที่ ตั้งแต่เวลา น. ถึง น. ตามใบสั่งทำสวิตซ์ซึ่งเลขที่

พนักงานศูนย์ฯ นาย อ.วร โฉงพันธ์ ประสานงานการขอตัดไฟกับ นายเนติชัย ผูกนิม  
 17 มิ.ย. 67

(นายเนติชัย ผูกนิม)  
 อ.ก.ปบ. (ก.๓) ปฏิบัติงานแทน ผจก.กฟส.

สำหรับผู้อนุมัติ

ที่ ก.๓ กปบ.(คฟ.)

เรียน ผจก. กฟส.สพร.  
 อ.ก.บช.(ก.๓), อ.ก.วว.(ก.๓)

ขั้นตอนการสวิตซ์ชิง 3 แผน  
 แผนผังแนบ 2 แผน

อนุมัติ และแจ้ง จป. เพื่อตรวจสอบความปลอดภัย,  
 พร้อมทั้งลงข้อมูลแจ้งแผนดับไฟลงใน www.pea.co.th

ผจฟ. (สถานี) เพื่อทราบ และจัดพนักงานเข้าปฏิบัติงานร่วมกับศูนย์  
 นครปฐม ตั้งแต่เวลา น. เป็นต้นไป จนกว่างานจะแล้วเสร็จ

(นายเลอพงศ์ แก่นจันทร์)

ร.ก.ปบ.(ก3) ปฏิบัติงานแทน อ.ก.ปบ.(ก3)

หน้าที 1 จาก 3  
ใบสั่งทำสวิตชิง

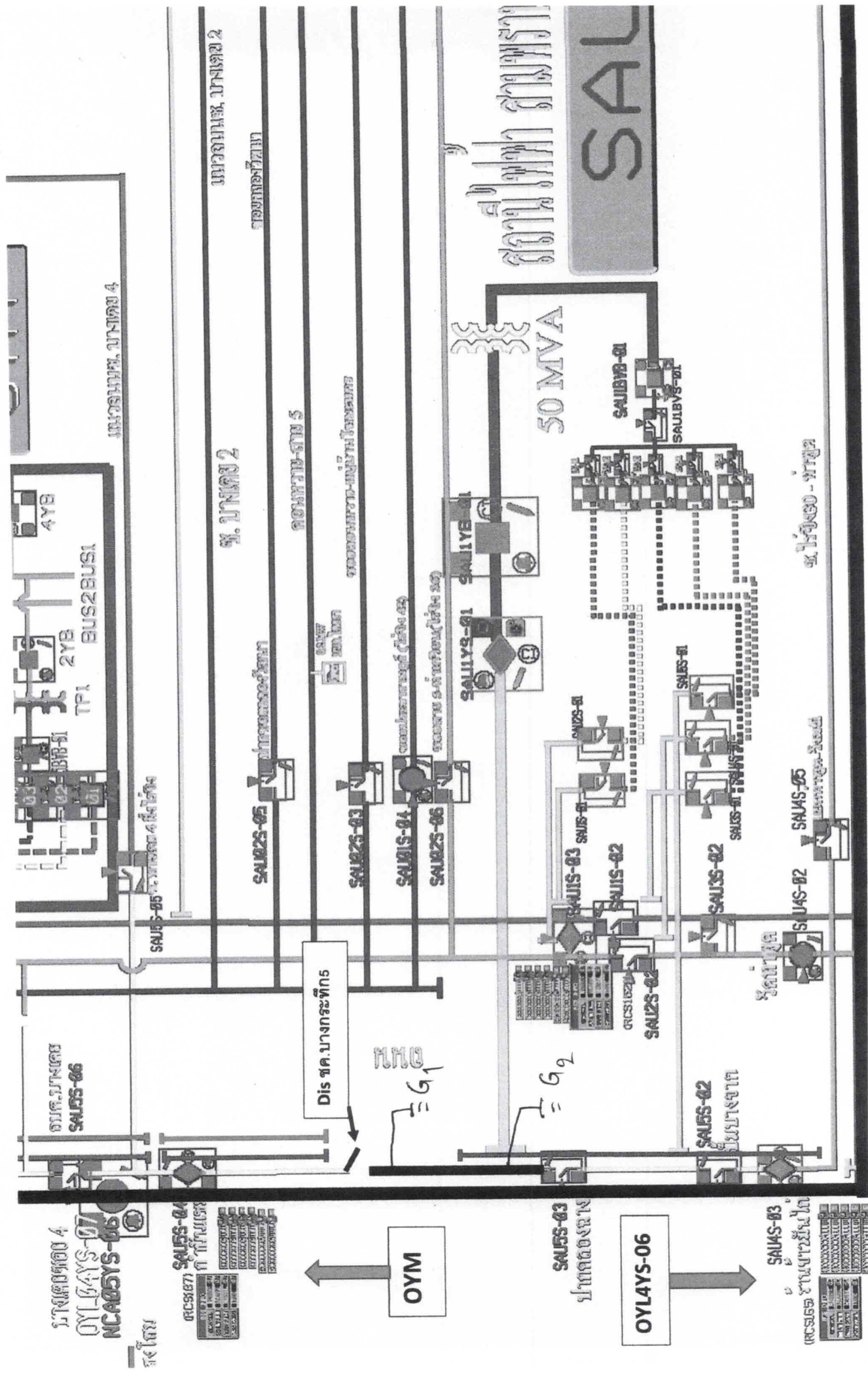
1. สถานที่ทำงาน	บริเวณคลองฉาง - ซอยบางกระทึก 5					
2. กำหนดวันที่ทำงาน	13 ก.ค. 67	ระหว่าง	08.30	น.	ถึง	17.00 น.
3. ผู้ขอทำงาน	กฟส.สพร.	งานที่ทำ	พาดสายแรงสูง 185 SAC		ตามใบขอปฏิบัติงาน	855/2567
4. เตรียมการสวิตชิงโดย	นายอมร โมกขพันธ์			วันที่	19 มิถุนายน 2567	
5. ตรวจสอบสวิตชิงโดย				วันที่	19 มิถุนายน 2567	
6. อนุมัติสวิตชิงโดย				วันที่	19 มิถุนายน 2567	
7. สั่งทำสวิตชิงโดย	1. นายจิรวัดณ์,นายวัฒน์,นายพิชชา,นายวีรวิษฐ์,นายอมร (กะ1 00.00 น. - 08.00 น.) 2. นายนครินทร์,นายณัฐกาญจน์,นายสุธี,นายสามารถ,น.ส.พิชชา (กะ2 08.00 น. - 16.00 น.) 3. นายศุภสวัสดิ์,นายอนุสรณ์,นายธนิต,นายมนเฑียร,นายวรรณพงษ์ (กะ3 16.00 น. - 24.00 น.)					

ที่	รหัสอุปกรณ์	สภาพอุปกรณ์ ปกติก่อน ดำเนินการ	ดำเนินการ	เวลา	ผู้ดำเนินการ	ผู้สั่งการ	หมายเหตุ
1	ตรวจสอบอุปกรณ์ป้องกันและตัดตอน ก่อนทำการสวิตชิง						
2	OYM-TP1	"OLTC" Auto	"OLTC" Manual		OYM		Load = 18.96 MW
3	OYM-TP2	"OLTC" Auto	"OLTC" Manual		OYM		Load = 9.54 MW
4	OYM02VB-01	"ON" Auto Reclose	"OFF" Auto Reclose		OYM		Load = 1.83 MW
5	OYM06VB-01	"ON" Auto Reclose	"OFF" Auto Reclose		OYM		Load = 0.83 MW
6	OYM04YB-01	"ON" Auto Reclose	"OFF" Auto Reclose		OYM		เบรกเกอร์ 115 kV
7	OYL04YB-01	"ON" Auto Reclose	"OFF" Auto Reclose		OYL		เบรกเกอร์ 115 kV
8	ย้ายโหลด OYM02 บางส่วนไปรับไฟจาก OYM06						
9	OYM0BVB-01	ปลด	สับ		OYM		CB ขนานบัส
10	SAU04S-03	ปลด	สับ		สพร.	SCADA	SF6 รั้นข้าวมันไก่
11	SAU05S-03	สับ	ปลด(ใช้โหลดบัสเตอร์)		สพร.		DIS ปากคลองฉาง
12	OYM0BVB-01	สับ	ปลด		OYM		CB ขนานบัส
13	เมื่อพร้อมดับไฟ เวลา 08.30 น.						
14	ตรวจสอบเบรกเกอร์ 115 kV รหัส NCA01YB-01 และ NCA05YB-01 จ่ายไฟแบบ Close Loop						
15	OYM04YB-01	สับ	ปลด		OYM		- เบรกเกอร์ 115 kV
16	OYM04YS-01	สับ	ปลด		OYM		- ใบมีด 115 kV
17	OYM04YS-03	สับ	ปลด		OYM		- ใบมีด 115 kV
18	OYL04YS-06	สับ	ปลด, ล็อกกุญแจ		สพร.		Z ซอยไร่ชิง 30
19	DIS ซค. OYM02	สับ	ปลด(ใช้โหลดบัสเตอร์)		สพร.		DIS บางกระทึก ซ.5
20	แจ้งพื้นที่ดับไฟให้ กฟส.สพร. รับทราบ						
21	แจ้ง กฟส.สพร. Test ไฟพร้อม Short Ground จุด G1						
22	แจ้ง กฟส.สพร. Test ไฟพร้อม Short Ground จุด G2						
23	แจ้ง กฟส.สพร. ลงรายละเอียด We Safe ให้เรียบร้อยก่อนปฏิบัติงาน						
24	แจ้ง กฟส.สพร. ปฏิบัติงานได้						
25	OYM-TP1	"OLTC" Manual	"OLTC" Auto		OYM		

ที่	รหัสอุปกรณ์	สภาพอุปกรณ์ ปกติก่อน ดำเนินการ	ดำเนินการ	เวลา	ผู้ดำเนินการ	ผู้สั่งการ	หมายเหตุ	
26	OYM-TP2	"OLTC" Manual	"OLTC" Auto		OYM			
27	OYM02VB-01	"OFF" Auto Reclose	"ON" Auto Reclose		OYM			
28	OYM06VB-01	"OFF" Auto Reclose	"ON" Auto Reclose		OYM			
29	OYL04YB-01	"OFF" Auto Reclose	"ON" Auto Reclose		OYL			
<b>สิ้นสุด Switching (ช่วงเช้า)</b>								
30	เมื่อ กฟส.สพร. ปฏิบัติงานแล้วเสร็จ พร้อมจ่ายไฟ							
31	OYM-TP1	"OLTC" Auto	"OLTC" Manual		OYM			
32	OYM-TP2	"OLTC" Auto	"OLTC" Manual		OYM			
33	OYM02VB-01	"ON" Auto Reclose	"OFF" Auto Reclose		OYM			
34	OYM06VB-01	"ON" Auto Reclose	"OFF" Auto Reclose		OYM			
35	OYL04YB-01	"ON" Auto Reclose	"OFF" Auto Reclose		OYL			
36	แจ้ง กฟส.สพร. ปลด Short Ground จุด G1							
37	แจ้ง กฟส.สพร. ปลด Short Ground จุด G2							
38	แจ้ง กฟส.สพร. ลงรายละเอียด We Safe ให้เรียบร้อย							
39	DIS ชค. OYM02	ปลด	สับ		สพร.		DIS	บางกระทีก ซ.5
40	OYL04YS-06	ปลด, ล็อคกุญแจ	สับ		สพร.		Z	ชอยไร่ชิง 30
41	OYM04YS-01	ปลด	สับ		OYM		-	ใบมีด 115 kV
42	OYM04YS-03	ปลด	สับ		OYM		-	ใบมีด 115 kV
43	OYM04YB-01	ปลด	สับ คง OFF Auto Reclose		OYM		-	เบรกเกอร์ 115 kV
44	ย้ายโหลด OYM02 บางส่วนกลับจาก OYM06							
45	OYM0BVB-01	ปลด	สับ		OYM		CB	ขนานบัส
46	SAU05S-03	ปลด	สับ		สพร.		DIS	ปากคลองฉาง
47	SAU04S-03	สับ	ปลด		สพร.	SCADA	SF6	ร้านข้าวมันไก่
48	OYM0BVB-01	สับ	ปลด		OYM		CB	ขนานบัส

ที่	รหัสอุปกรณ์	สภาพอุปกรณ์ ปกติก่อน ดำเนินการ	ดำเนินการ	เวลา	ผู้ดำเนินการ	ผู้สั่งการ	หมายเหตุ
49	OYM-TP1	"OLTC" Manual	"OLTC" Auto		OYM		
50	OYM-TP2	"OLTC" Manual	"OLTC" Auto		OYM		
51	OYM02VB-01	"OFF" Auto Reclose	"ON" Auto Reclose		OYM		
52	OYM06VB-01	"OFF" Auto Reclose	"ON" Auto Reclose		OYM		
53	OYM04YB-01	"OFF" Auto Reclose	"ON" Auto Reclose		OYM		
54	OYL04YB-01	"OFF" Auto Reclose	"ON" Auto Reclose		OYL		
สิ้นสุด Switching ทั้งหมด							

งานตีไฟวันเสาร์ที่ 13 กรกฎาคม 2567 พาดสาย 185SAC ช่วงคลองขวาง - วัดดอนหวาย



OYM

OYL4YS-06

SAUSS-03  
บ้านจวนเย็นใหม่

SAUSS-03  
ปากคลองขวาง

บ้านจวนเย็นใหม่ 4  
OYL4YS-07  
NCA05YS-06

SAUSS-04  
บ้านจวนเย็นใหม่

บ้านจวนเย็นใหม่ 2

บ้านจวนเย็นใหม่ 2

บ้านจวนเย็นใหม่ 5

50 MVA

SAL

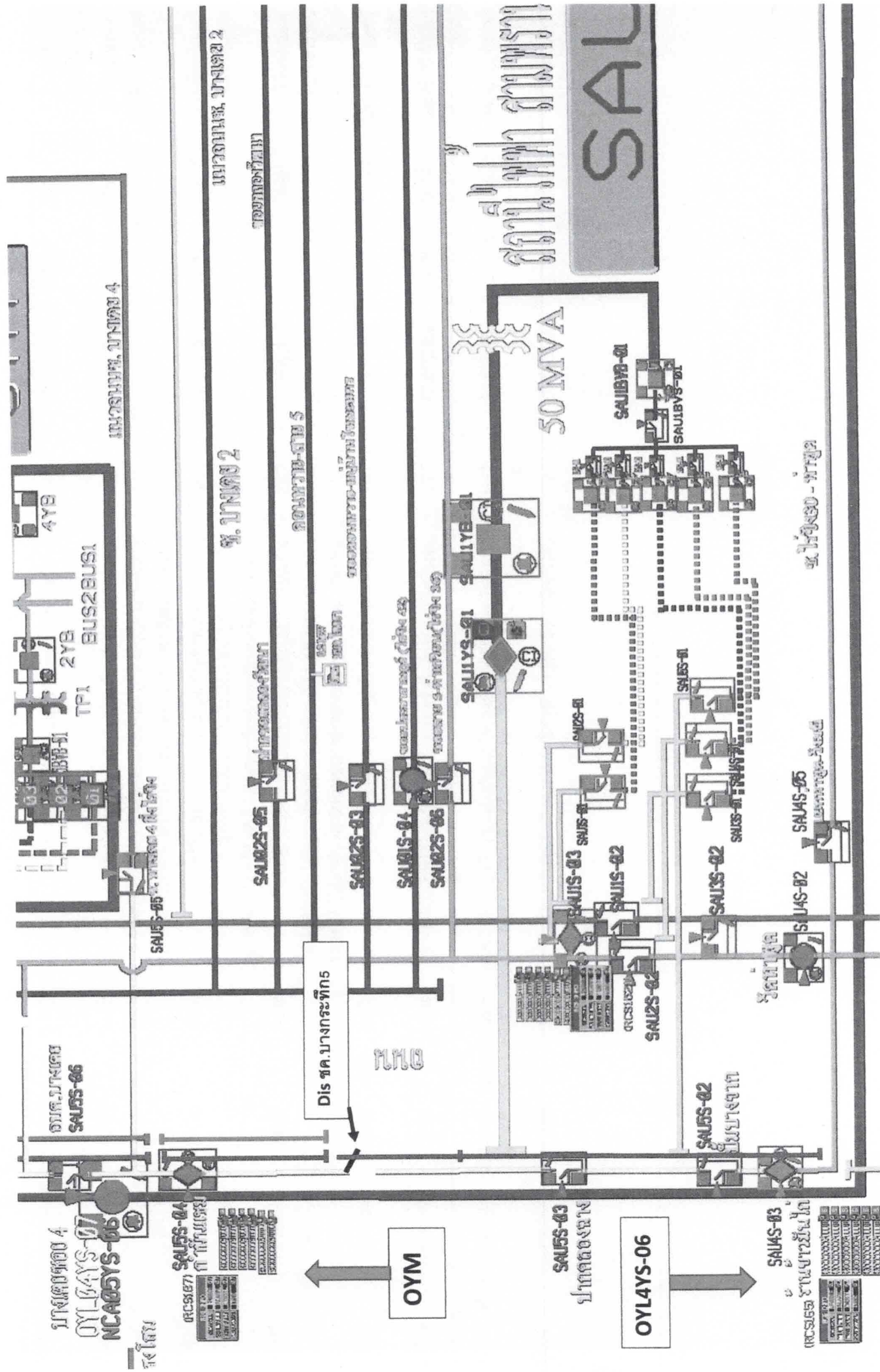
บ้านจวนเย็นใหม่ 2

บ้านจวนเย็นใหม่

บ้านจวนเย็นใหม่

บ้านจวนเย็นใหม่

งานดับไฟวันเสาร์ที่ 13 กรกฎาคม 2567 พาดสาย 185SAC ช่วงคลองขวาง - วัดดอนหวาย (หลังท่า)



แผนภูมิ. บม. 4

บริเวณ. บม. 2

บ. บม. 2

ค. บม. 5

Dis ชด. บางกระพิก

OYM

50 MVA

SAUS-03

OYL4YS-06

SAUS-03

สถานี. บางพระ

SAL

ข. 185SAC - หลังท่า