

สำหรับผู้อนุมัติ

ที่ ก.๓ กปบ.(คฟ.)

เรียน ผจก. กฟล. พกท.

อก.บช.(ก.๓), อก.วว.(ก.๓)

อนุมัติ และแจ้ง จป. เพื่อตรวจสอบความปลอดภัย
พร้อมทั้งส่งข้อมูลแจ้งแผนดับเพลิงใน www.pea.co.th

ขั้นตอนการสวชซึ่ง 3 แผ่น
แผนผังแนบ 3 แผ่น

ผจพ. - (สถานี -)
เพื่อทราบ และจัดพนักงานเข้าปฏิบัติงานร่วมกับศูนย์ฯ นครปฐม
ตั้งแต่วันที่ น. เป็นต้นไป จนกว่างานจะแล้วเสร็จ


(นายเลอพงษ์ แก่นจันทร์)

รท.ปบ.(ก3) ปฏิบัติงานแทน อก.ปบ.(ก3)

ใบสั่งทำสวิตชิง

1. สถานที่ทำงาน	สะพานมอเตอริเวย์ - หน้าอุ้งนางนุ		
2. กำหนดวันที่ทำงาน	23 มิ.ย. 67	ระหว่าง	08.00 น. ถึง 17.00 น.
3. ผู้ขอทำงาน	กฟส.พทท.	งานที่ทำ	ปรับปรุงระบบจำหน่าย ตามใบขอปฏิบัติงาน 857/67
4. เตรียมการสวิตชิงโดย	นายณัฐภาณุจัน ร่มโพธิ์ทอง วันที่ 20 มิถุนายน 2567		
5. ตรวจสอบสวิตชิงโดย	วันที่ 20 มิถุนายน 2567		
6. อนุมัติสวิตชิงโดย	วันที่ 20 มิถุนายน 2567		
7. สั่งทำสวิตชิงโดย	1. นายศุภสวัสดิ์, นายอนุสรณ์, นายธนิต, นายวราภรณ์, นายมโนช (กะ1 00.00 น. - 08.00 น.) 2. นายพีรภัทร, นางสาวสุกัญชา, นายขุนทอง, นายศักดิ์สิทธิ์, นายพนิต (กะ2 08.00 น. - 16.00 น.) 3. นายนครินทร์, นางสาวพิชญา, นายณัฐภาณุจัน, นายสุธี, นายสามารถ (กะ3 16.00 น. - 24.00 น.)		

ที่	รหัสอุปกรณ์	สภาพอุปกรณ์ ปกติก่อน ดำเนินการ	ดำเนินการ	เวลา	ผู้ดำเนินการ	ผู้สั่งการ	หมายเหตุ
1	ตรวจสอบอุปกรณ์ป้องกันและตัดตอน ก่อนทำการสวิตชิง						
2	SLY-TP1	"OLTC" Auto	"OLTC" Manual		SLY		
3	SLY-TP2	"OLTC" Auto	"OLTC" Manual		SLY		
4	SLY04VB-01	"ON" Auto Reclose	"OFF" Auto Reclose		SLY		
5	SLY08VB-01	"ON" Auto Reclose	"OFF" Auto Reclose		SLY		
6	SLY09VB-01	"ON" Auto Reclose	"OFF" Auto Reclose		SLY		
7	SLY10VB-01	"ON" Auto Reclose	"OFF" Auto Reclose		SLY		
8	BEU-TP1	"OLTC" Auto	"OLTC" Manual		BEU		
9	BEU03VB-01	"ON" Auto Reclose	"OFF" Auto Reclose		BEU		
10	ย้ายโหลด SLY08 (บางส่วน) ไปจ่ายจาก SLY04						
11	SLY04S-05	ปลด	สับ		พทท.	SF6	คลองข่อยบน
12	SLY08S-03	สับ	ปลด, ล็อคคาน		พทท.	SF6	เขียงกงคลองโยง
13	ย้ายโหลด BEU02 (บางส่วน) ไปจ่ายจาก SLY09						
14	ตรวจสอบ Sw.ใบมีด Pothead BEU02S-01 ว่าอยู่ในตำแหน่ง สับ						
15	BEU02VB-01	ปลด	สับ คง OFF Auto Reclose		BEU		
16	BEU03S-05	ปลด	สับ		พทท.	SF6	ข้างร้านเลม่อนมี
17	DIS ชค. BEU02	สับ	ปลด(ใช้โหลดบัสเตอร์)		พทท.	DIS	หน้าร้านช่างนุ
18	BEU03S-05	สับ	ปลด		พทท.	SF6	ข้างร้านเลม่อนมี
19	เมื่อพร้อมดับไฟเวลา 08.00 น.						
22	Dis ชค. SLY08	สับ	ปลด(ใช้โหลดบัสเตอร์)		พทท.	DIS	ปากซอยศรีกรมล
20	BEU02S-05	สับ	ปลด(ใช้โหลดบัสเตอร์)		พทท.	DIS	รพ.ตุลาการเฉลิมพระเกียรติ
21	Dropout Fuse SLY10	สับ	ปลด		พทท.	D/O	ข้ามถนนตรงข้ามซอยรพ.ตุลาการ
23	BEU02S-09	สับ	ปลด(ใช้โหลดบัสเตอร์)		พทท.	DIS	UG มอเตอร์เวย์ BEU02
24	SLY08S-05	สับ	ปลด		พทท.	DIS	UG มอเตอร์เวย์ SLY08
25	SLY08S-04	สับ	ปลด		พทท.	DIS	UG มอเตอร์เวย์ SLY08
26	BEU02S-08	สับ	ปลด		พทท.	DIS	UG มอเตอร์เวย์ BEU02
27	แจ้งชุดทำงานให้ทำการปลด Hotline clamp ก่อนเข้า Dropout Fuse ดึงข้ามถนนได้						
28	เมื่อชุดทำงานทำการปลด Hotline clamp ก่อนเข้า Dropout Fuse ดึงข้ามถนนแล้วเสร็จ						
29	แจ้งพื้นที่ไฟดับแก่ชุดทำงาน						
30	แจ้งชุดทำงานให้ทำการ Test ไฟพร้อม Shortground จุด G1						
31	แจ้งชุดทำงานให้ทำการ Test ไฟพร้อม Shortground จุด G2						

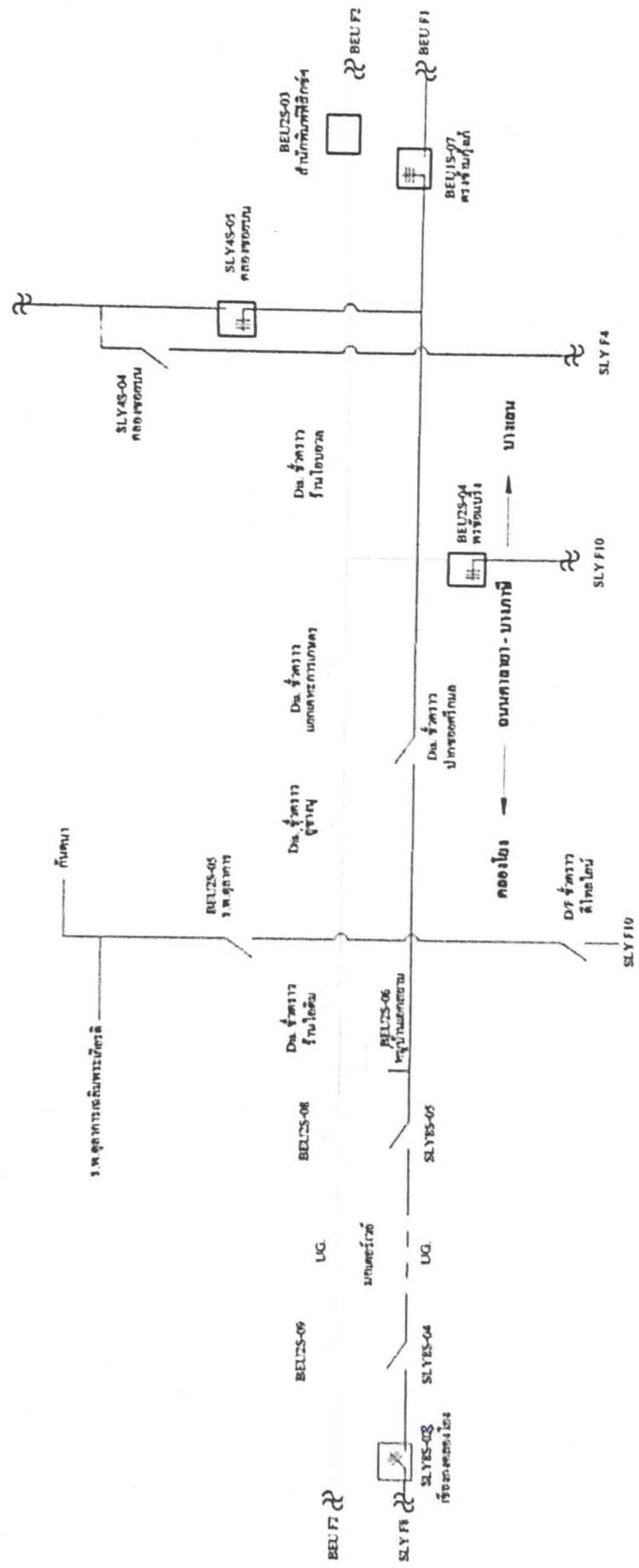
ที่	รหัสอุปกรณ์	สภาพอุปกรณ์ ปกติก่อน ดำเนินการ	ดำเนินการ	เวลา	ผู้ดำเนินการ	ผู้สั่งการ	หมายเหตุ
32	แจ้งชุดทำงานให้ทำการ Test ไฟพร้อม Shortground จุด G3						
33	แจ้งชุดทำงานให้ทำการ Test ไฟพร้อม Shortground จุด G4						
34	แจ้งชุดทำงานให้ทำการ Test ไฟพร้อม Shortground จุด G5						
35	แจ้งชุดทำงานให้ทำการ Test ไฟพร้อม Shortground จุด G6						
36	แจ้งชุดทำงานให้ทำการลง Wesafe ให้เรียบร้อยก่อนปฏิบัติงาน						
37	SLY-TP1	"OLTC" Manual	"OLTC" Auto		SLY		
38	SLY-TP2	"OLTC" Manual	"OLTC" Auto		SLY		
39	SLY04VB-01	"OFF" Auto Reclose	"ON" Auto Reclose		SLY		
40	SLY08VB-01	"OFF" Auto Reclose	"ON" Auto Reclose		SLY		
41	SLY09VB-01	"OFF" Auto Reclose	"ON" Auto Reclose		SLY		
42	SLY10VB-01	"OFF" Auto Reclose	"ON" Auto Reclose		SLY		
43	BEU-TP1	"OLTC" Manual	"OLTC" Auto		BEU		
44	BEU02VB-01	"OFF" Auto Reclose	"ON" Auto Reclose		BEU		
45	BEU03VB-01	"OFF" Auto Reclose	"ON" Auto Reclose		BEU		
46	**** สิ้นสุดสวิตชิงช่วงเช้า ****						
47	เมื่อชุดทำงานปฏิบัติงานแล้วเสร็จ						
48	เมื่อชุดทำงานทำการจัมป์ไลน์เข้าชอย โรงพยาบาลตุลาการ กับวงจร BEU02 แล้วเสร็จ (ตามผังแนบ)						
49	SLY-TP1	"OLTC" Auto	"OLTC" Manual		SLY		
50	SLY-TP2	"OLTC" Auto	"OLTC" Manual		SLY		
51	SLY04VB-01	"ON" Auto Reclose	"OFF" Auto Reclose		SLY		
52	SLY08VB-01	"ON" Auto Reclose	"OFF" Auto Reclose		SLY		
53	SLY09VB-01	"ON" Auto Reclose	"OFF" Auto Reclose		SLY		
54	SLY10VB-01	"ON" Auto Reclose	"OFF" Auto Reclose		SLY		
55	BEU-TP1	"OLTC" Auto	"OLTC" Manual		BEU		
56	BEU02VB-01	"ON" Auto Reclose	"OFF" Auto Reclose		BEU		
57	BEU03VB-01	"ON" Auto Reclose	"OFF" Auto Reclose		BEU		
58	แจ้งชุดทำงานให้ทำการ ปลด Shortground จุด G1						
59	แจ้งชุดทำงานให้ทำการ ปลด Shortground จุด G2						
60	แจ้งชุดทำงานให้ทำการ ปลด Shortground จุด G3						
61	แจ้งชุดทำงานให้ทำการ ปลด Shortground จุด G4						
62	แจ้งชุดทำงานให้ทำการ ปลด Shortground จุด G5						
63	แจ้งชุดทำงานให้ทำการ ปลด Shortground จุด G6						
64	SLY08S-04	ปลด	สับ		พทจ.		DIS UG มอเตอร์เวย์ SLY08
65	BEU02S-09	ปลด	สับ		พทจ.		DIS UG มอเตอร์เวย์ BEU02
66	BEU02S-08	ปลด	สับ		พทจ.		DIS UG มอเตอร์เวย์ BEU02
67	SLY08S-05	ปลด	สับ		พทจ.		DIS UG มอเตอร์เวย์ SLY08
68	BEU02S-05	ปลด	สับ		พทจ.		DIS รพ.ตุลาการเฉลิมพระเกียรติ
69	Dis ชค. SLY08	ปลด	สับ		พทจ.		DIS ปากซอยศรีกมล
70	ย้ายโหลด BEU02 (บางส่วน) ไปจ่ายจาก SLY09 (ลดโหลดหม้อแปลง)						
71	BEU03S-05	ปลด	สับ		พทจ.		SF6 ช่างร้านเลมอนมี
72	DIS ชค. BEU02	ปลด	สับ		พทจ.		DIS หน้าร้านช่างนู
73	BEU03S-05	ปลด	สับ		พทจ.		SF6 ช่างร้านเลมอนมี

ที่	รหัสอุปกรณ์	สภาพอุปกรณ์ ปกติก่อน ดำเนินการ	ดำเนินการ	เวลา	ผู้ดำเนินการ	ผู้สั่งการ	หมายเหตุ
74	BEU02VB-01	สับ	ปลด		BEU		
75	ย้ายโหลด SLY08 (บางส่วน) กลับจาก SLY04						
76	SLY08S-03	ปลด	สับ		พทจ.		SF6 เซียงกงคลองโยง
77	SLY04S-05	สับ	ปลด, ล็อคคาน		พทจ.		SF6 คลองชอยบน
78	SLY-TP1	"OLTC" Manual	"OLTC" Auto		SLY		
79	SLY-TP2	"OLTC" Manual	"OLTC" Auto		SLY		
80	SLY04VB-01	"OFF" Auto Reclose	"ON" Auto Reclose		SLY		
81	SLY08VB-01	"OFF" Auto Reclose	"ON" Auto Reclose		SLY		
82	SLY09VB-01	"OFF" Auto Reclose	"ON" Auto Reclose		SLY		
83	SLY10VB-01	"OFF" Auto Reclose	"ON" Auto Reclose		SLY		
84	BEU-TP1	"OLTC" Manual	"OLTC" Auto		BEU		
85	BEU03VB-01	"OFF" Auto Reclose	"ON" Auto Reclose		BEU		
สิ้นสุดสวิตซ์ทั้งหมด							

แผนผัง ก่อนดับไฟ บริเวณ สะพานมอเตอร์เวย์ - มรก.สวนสุนันทา F8 F10 สฟฟ.ศาลายา F2 สฟฟ.บางเลน 2

**ชุดงาน ทรย.(ก3) ปฏิบัติงาน ปบ.ระบบจำหน่าย 22 เควี. ให้แนวสายส่ง 115 KV. **

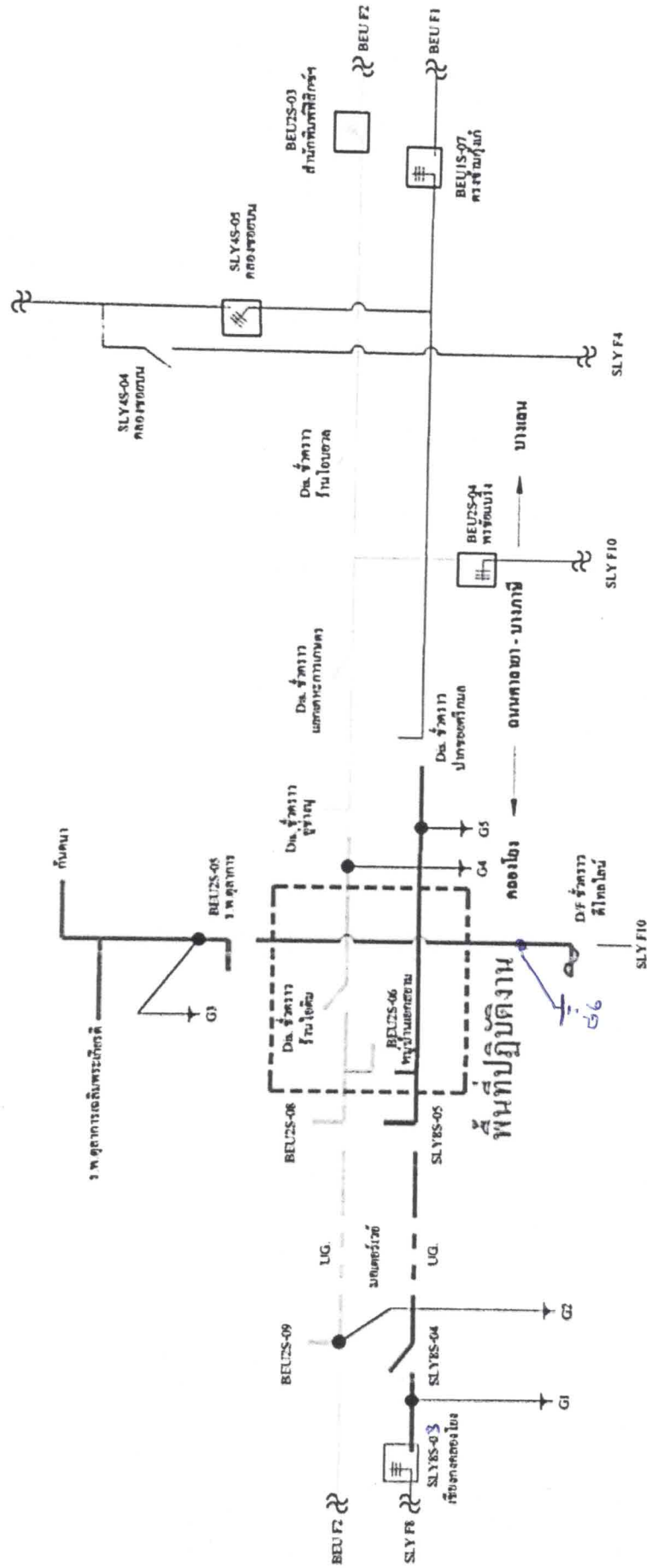
วันที่ 23 มิถุนายน 2567 เวลา 08.00 - 17.00 น.



แผนผัง หลังค้ำไฟ บริเวณ สะพานมอเตอร์เวย์ - มรภ.สวนสุนันทา F8 F10 สฟฟ.ศาลาชา F2 สฟฟ.บางเลน 2

****ชุดงาน กจรย.(ก3) ปฏิบัติงาน ป.ระบบจำหน่าย 22 เควี. ได้แนวสายส่ง 115 KV. ****

วันที่ 23 มิถุนายน 2567 เวลา 08.00 - 17.00 น.



จุดติดตั้ง / สถานที่ / พิกัด	
G1	ตรงข้ามอมบอดย์เพลส 13.8554794,100.3007786
G2	ทางปลา Dis BEU2S-09 13.855892,100.3005577
G3	เบดเคสลับที่หลัง Dis BEU2S-05 13.8627166,100.2940992
G4	ตรงข้าม ด.เจริญกิจการช่าง (วงจรบน) 13.8658668,100.2956142
G3	ตรงข้าม ด.เจริญกิจการช่าง (วงจรล่าง) 13.8658668,100.2956142

แผนผัง เมืองงานแล้วเสร็จ บริเวณ สะพานมอเตอร์เวย์ - มรภ.สวนสุนันทา F8 F10 สฟฟ.ศาลายา F2 สฟฟ.บางเลน 2

****ชุดงาน ทรย.(ก3) ปฏิบัติงาน ปล.ระบบจำหน่าย 22 เควี. ได้แนวสายส่ง 115 KV. ****

วันอาทิตย์ที่ 23 มิถุนายน 2567 เวลา 08.00 - 17.00 น.

