

เลขที่ ก.๓ กฟส.๒(บพ) ๑๑๕ / ๒๕๖๗

ชื่อผู้รับ นายพัชรนันท์ พิชราสุวรรณชล

ชื่อผู้ส่ง นายสมศักดิ์ นุชสาย

วันที่ ๒๕ มกราคม ๒๕๖๗

ตำแหน่ง อก.ปบ.(ก.๓)

ตำแหน่ง รจก.(ท) ปฏิบัติงานแทน ผจก.กฟส.๒(บพว)

ด้วยการไฟฟ้า กฟส.๒(บพว) ขอตัดไฟระบบสายส่ง ๑๑.๕ kV วงจรที่ ๐๒, ๐๓ และระบบจำหน่าย ๒๒ kV วงจรที่ ๐๑, ๐๒ สถานีสมุทราคร ๕ และวงจรที่ ๐๓, ๐๔ สถานีสมุทราคร ๒ เพื่อย้ายแนวระบบจำหน่าย ๒๒ kV บริเวณสะพานลอยตรงข้ามวัดบางตะคอย (ร้านหมูสมนึก) ตามแผนผังสังเขปแนบ จำนวน ๑ แผ่น ดังนี้

ที่	พิดเดอร์	วัน/เดือน/ปี	ตั้งแต่เวลา	ถึงเวลา	ลักษณะงานที่ปฏิบัติ/บริเวณ	จาก	ถึง	ผู้ควบคุมงาน
๑.	SME๒YB	วันอาทิตย์ที่ ๔ ก.พ. ๒๕๖๗	๐๔.๐๐ น.	๑๗.๐๐ น.	ย้ายแนวระบบจำหน่าย ๒๒ kV ได้ไลน์สายส่ง ๑๑.๕ kV ริมถนนพระราม ๒ บริเวณสะพานลอยตรงข้ามวัดบางตะคอย (ร้านหมูสมนึก)	SME๒YB-๐๓ (ในสถานี สฟพ.๒.๕)	SME๒YS-๐๗ (บ.สยามสมุทรโพชน)	นายเจษฎา คงทุกา ตำแหน่ง พชง.๗ โทรศัพท์ ๐๘๓-๕๒๘๘๓๕๖
๒.	SME๓YB					SME๓YB-๐๓ (ในสถานี สฟพ.๒.๕)	SME๓YS-๐๔ (บ.โชคสถาพร)	
๓.	SME๐๑					Dis ชั่วคราว (หมูสมนึก)	SMB๓S-๐๕ (หมูสมนึก)	
๔.	SME๐๒					Dis ชั่วคราว (หมูสมนึก)	SMB๔S-๐๖ (หมูสมนึก)	
๕.	SMB๐๓					Dis ชั่วคราว (บางตะคอย)	SMB๓S-๐๕ (หมูสมนึก)	
๖.	SMB๐๔					Dis ชั่วคราว (บางตะคอย)	SMB๔S-๐๖ (หมูสมนึก)	

พื้นที่ที่มีผู้ใช้ไฟได้รับผลกระทบ(ไฟดับ) ริมถนนพระราม ๒ ซาออก กทม. บริเวณตรงข้ามวัดบางตะคอย หน้าร้านหมูสมนึก

ผู้ประสานงานการดับไฟ ชื่อ นายอรรธนันต์ บัวสงค์ ตำแหน่ง ชผ.ปบ. โทร ๐๘๖-๓๖๓๓๓๑๐๐

พื้นที่ ที่ขอตัดไฟปฏิบัติงานมีสายเคเบิลใยแก้วนำแสงของ กฟภ. (หากมีโอกาสชำรุด ผศส.กรส.(ก.๓) จะไปตรวจสอบก่อนปฏิบัติงาน)

๑.  มีสายเคเบิลใยแก้วนำแสง ๑.๓  มีโอกาสชำรุด ๑.๒  ไม่มีโอกาสชำรุด  
๒.  ไม่มีสายเคเบิลใยแก้วนำแสง

เรียน รช.ผจก.กฟจ.สมุทราคร  
เพื่อโปรดทราบ

(นายสมศักดิ์ นุชสาย)

รจก.(ท) ปฏิบัติงานแทน ผจก.กฟส.๒(บพว)

สำหรับแผนกควบคุมการจ่ายไฟ (ผคฟ.) กฟภ.๓

เรียน อก.ปบ.(ก.๓)

ผคฟ. พิจารณาแล้วเห็นควร

อนุมัติให้ดับไฟตามคำขอข้อ 1, 2 พิดเดอร์ SME2YB จาก SME2YB-03, SME3YB-03 ถึง SME2YS-07, SME3YS-09

ในวันที่ 4 ก.พ. 67 ตั้งแต่เวลา 08.00 น. ถึง 17.00 น. ตามใบสั่งทำสวิตซ์เลขที่ 85/2567

อนุมัติให้ดับไฟตามคำขอข้อ 3, 4, 5, 6 พิดเดอร์ SME1,6 จาก Dis ๕๓, ๕๓๘๓๕๖ (SME01, SME06) ถึง Dis ๕๓, ๕๓๘๓๕๖ (SMB-3, SMB-8)

ในวันที่ 4 ก.พ. 67 ตั้งแต่เวลา 08.00 น. ถึง 17.00 น. ตามใบสั่งทำสวิตซ์เลขที่

พนักงานศูนย์ฯ นาย อวธ ไขว่กันต์ ประสานงานการขอตัดไฟกับ นาย อรรธนันต์ บัวสงค์  
25 ม.ค. 67

(นายเจษฎา คงทุกา)  
รจก. 6 ปฏิบัติงานแทน ผจก.กฟส.๒(บพว)

สำหรับผู้อนุมัติ

ที่ ก.๓ กปบ.(คฟ.)

เรียน ผจก. กฟส.๒(บพว), กฟส.๒(บพอ)

อก.บช.(ก.๓), อก.วว.(ก.๓)

อนุมัติ และแจ้ง จป. เพื่อตรวจสอบความปลอดภัย

พร้อมทั้งลงข้อมูลแจ้งแผนดับไฟลงใน www.pea.co.th

ขั้นตอนการสวิตซ์ 4 แผ่น  
แผนผังแนบ 1 แผ่น

ผจก. 1 (สถานี SME)

เพื่อทราบ และจัดพนักงานเข้าปฏิบัติงานร่วมกับศูนย์ฯ นครปฐม  
ตั้งแต่เวลา 07.30 น. เป็นต้นไป จนกว่างานจะแล้วเสร็จ

(นายเลอพงศ์ แก่นจันทร์)  
รจก.ปบ.(ก3) ปฏิบัติงานแทน อก.ปบ.(ก3)

(นายเลอพงศ์ แก่นจันทร์)  
รจก.ปบ.(ก3) ปฏิบัติงานแทน อก.ปบ.(ก3)

# ใบสั่งทำสวิตชิง

บริเวณสะพานลอยตรงข้ามวัดบางตะคอก

1. สถานที่ทำงาน			
2. กำหนดวันที่ทำงาน	4 ก.พ. 67	เวลา	08.00 น. ถึง 17.00 น.
3. ผู้ขอทำงาน	กฟส.ศค.2(บพว)	งานที่ทำ	ย้ายแนวระบบจำหน่ายใต้ไลน์สายส่ง ตามใบขอปฏิบัติงาน 85/2567
4. เตรียมการสวิตชิงโดย	นายอมร โมกษพันธ์		วันที่ 27 มกราคม 2567
5. ตรวจสอบสวิตชิงโดย			วันที่ 27 มกราคม 2567
6. อนุมัติสวิตชิงโดย			วันที่ 27 มกราคม 2567
7. สั่งทำสวิตชิงโดย			

- นายจรวัฒน์, นายวัฒนา, นายพิชชา, นายวีรวัชร, นายอมร (กะ1 00.00 น. - 08.00 น.)
- นายนครินทร์, นางสาวพิชชา, นายณัฐกาญจน์, นายสุธี, นายสามารถ (กะ2 08.00 น. - 16.00 น.)
- นายศุภสวัสดิ์, นายอนุสรณ์, นายธนิต, นายวรรณพงษ์, นายมนโษ (กะ3 16.00 น. - 24.00 น.)

ที่	รหัสอุปกรณ์	สภาพอุปกรณ์ ปกติก่อน ดำเนินการ	ดำเนินการ	เวลา	ผู้ดำเนินการ	ผู้สั่งการ	หมายเหตุ
1	<b>ตรวจสอบอุปกรณ์ป้องกันและอุปกรณ์ตัดตอนก่อนทำสวิตชิง</b>						
2	SN2-KT1A	"OLTC" Auto	"OLTC" Manual		EGAT	-	-
3	SMB03VB-01	"ON" Auto Reclose	"OFF" Auto Reclose		SMB	-	Load 3.2 MW
4	SMB08VB-01	"ON" Auto Reclose	"OFF" Auto Reclose		SMB	-	Load 9.01 MW
5	SME-TP1	"OLTC" Auto	"OLTC" Manual		SME	-	-
6	SME01VB-01	"ON" Auto Reclose	"OFF" Auto Reclose		SME	-	Load 3.54 MW
7	SME06VB-01	"ON" Auto Reclose	"OFF" Auto Reclose		SME	-	Load 4.51 MW
8	KTE02YB-01	"ON" Auto Reclose	"OFF" Auto Reclose		KTE	-	เบรกเกอร์ 115 เควี
9	BAL02YB-01	"ON" Auto Reclose	"OFF" Auto Reclose		BAL	-	เบรกเกอร์ 115 เควี
10	BAL03YB-01	"ON" Auto Reclose	"OFF" Auto Reclose		BAL	-	เบรกเกอร์ 115 เควี
11	SMD02YB-01	"ON" Auto Reclose	"OFF" Auto Reclose		SMD	-	เบรกเกอร์ 115 เควี
12	SMD03YB-01	"ON" Auto Reclose	"OFF" Auto Reclose		SMD	-	เบรกเกอร์ 115 เควี
13	SMC03YB-01	"ON" Auto Reclose	"OFF" Auto Reclose		SMC	-	เบรกเกอร์ 115 เควี
14	SMG01YB-01	"ON" Auto Reclose	"OFF" Auto Reclose		SMG	-	เบรกเกอร์ 115 เควี
15	SME02YB-03	"ON" Auto Reclose	"OFF" Auto Reclose		SME	-	เบรกเกอร์ 115 เควี
16	SME03YB-03	"ON" Auto Reclose	"OFF" Auto Reclose		SME	-	เบรกเกอร์ 115 เควี
17	<b>ตรวจสอบ 115 kV SME02,03,04YB-01 จ่ายไฟแบบ Close Loop ปกติ</b>						
18	KTE02YB-01	สับ	ปลด		KTE	-	เบรกเกอร์ 115 เควี
19	ย้ายโหลด 115 kV สถานี BAL (36 MW), SMD (20 MW), SMK (15 MW)						
20	และผู้ใช้ไฟ 115 kV (35 MW) ไปรับไฟจาก สถานี SMC (100 MW) (โหลดรวมทั้งหมด 206 MW)						
21	ตรวจสอบสถานะ Low Gas LBS SAA03YS-07 บ.คิงพิชเซอร์ อยู่สถานะปกติ						
22	SAA03YS-07	ปลด ล็อคกุญแจ	สับ ล็อคกุญแจ		ศค.		LBS บ.คิงพิชเซอร์
23	SME02YB-02	สับ	ปลด		SME	-	เบรกเกอร์ 115 เควี
24	SME02YB-03	สับ	ปลด		SME	-	เบรกเกอร์ 115 เควี
25	SME03YB-02	สับ	ปลด		SME	-	เบรกเกอร์ 115 เควี
26	SME03YB-03	สับ	ปลด		SME	-	เบรกเกอร์ 115 เควี
27	ย้ายโหลด SMB03 บางส่วน ไปจ่ายจาก SME01						
28	SMB03S-07	ปลด, ล็อคคาน	สับ		บพว.		SF6 หน้า CP



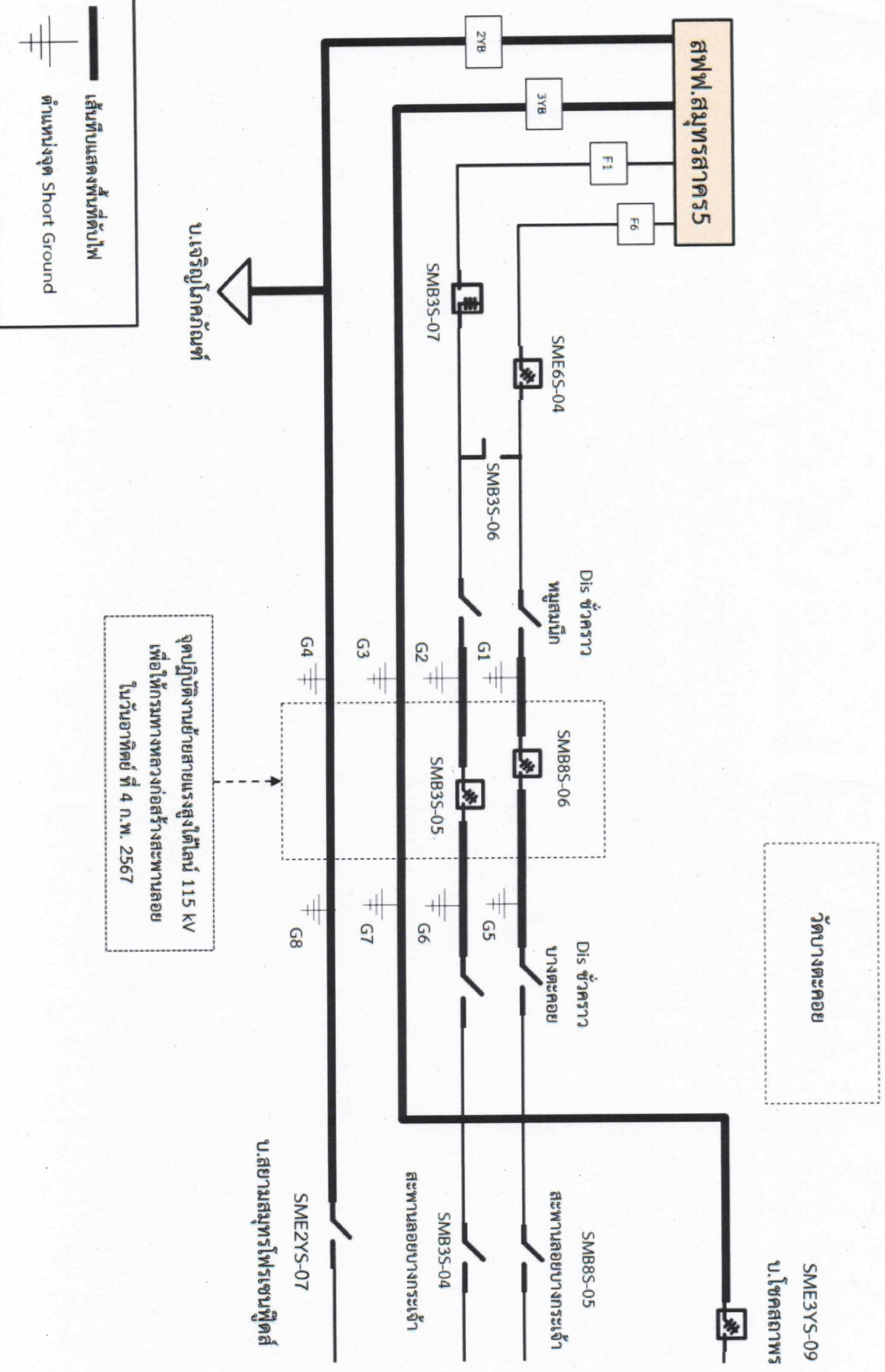
ที่	รหัสอุปกรณ์	สภาพอุปกรณ์ ปกติก่อน ดำเนินการ	ดำเนินการ	เวลา	ผู้ดำเนินการ	ผู้สั่งการ	หมายเหตุ
29	SMB03S-05	ล๊ับ	ปลด, ล็อคคาน		บพว.		SF6 แยกบ้านแพ้ว
30	เมื่อพร้อมดับไฟทำงาน เวลา 08.00 น.						
31	แจ้ง บ.เจริญโภคภัณฑ์ ปลดโหลดภายใน เตรียมพร้อมรับการดับไฟ						
32	เมื่อ บ.เจริญโภคภัณฑ์ ปลดโหลดภายในเรียบร้อย พร้อมรับการดับไฟ						
33	DIS ชค. SME01	ล๊ับ	ปลด(ใช้โหลดบัสเตอร์)		สค.		DIS หมูสมนึก
34	DIS ชค. SME06	ล๊ับ	ปลด(ใช้โหลดบัสเตอร์)		สค.		DIS หมูสมนึก
35	DIS ชค. SMB03	ล๊ับ	ปลด(ใช้โหลดบัสเตอร์)		สค.		DIS บางตะคอย
36	DIS ชค. SMB08	ล๊ับ	ปลด(ใช้โหลดบัสเตอร์)		สค.		DIS บางตะคอย
37	SME02YS-07	ล๊ับ	ปลด ล็อคคกญแจ		บพว.		ABS บ.สยามสมุทรโพเรนฟูดส์
38	SME03YS-09	ล๊ับ	ปลด ล็อคคกญแจ		สค.		ABS บ.โชคสถาพร
39	SME02YS-10	ล๊ับ	ปลด ล็อคคกญแจ		บพว.		ABS บ.เจริญโภคภัณฑ์
40	SME02YS-03	ล๊ับ	ปลด		SME		- ไบมีด 115 เควี
41	SME02YS-04	ล๊ับ	ปลด		SME		- ไบมีด 115 เควี
42	SME02YS-05	ล๊ับ	ปลด		SME		- ไบมีด 115 เควี
43	SME02YS-06	ล๊ับ	ปลด		SME		- ไบมีด 115 เควี
44	SME03YS-03	ล๊ับ	ปลด		SME		- ไบมีด 115 เควี
45	SME03YS-04	ล๊ับ	ปลด		SME		- ไบมีด 115 เควี
46	SME03YS-05	ล๊ับ	ปลด		SME		- ไบมีด 115 เควี
47	SME03YS-06	ล๊ับ	ปลด		SME		- ไบมีด 115 เควี
48	แจ้งพื้นที่ไฟดับให้พนักงานรับทราบ						
49	แจ้ง กฟส.สค.2(บพว) เทสไฟ ซ็อตกราวด์ จุด G1						
50	แจ้ง กฟส.สค.2(บพว) เทสไฟ ซ็อตกราวด์ จุด G2						
51	แจ้ง กฟส.สค.2(บพว) เทสไฟ ซ็อตกราวด์ จุด G3 (115kV)						
52	แจ้ง กฟส.สค.2(บพว) เทสไฟ ซ็อตกราวด์ จุด G4 (115kV)						
53	แจ้ง กฟส.สค.2(บพว) เทสไฟ ซ็อตกราวด์ จุด G5						
54	แจ้ง กฟส.สค.2(บพว) เทสไฟ ซ็อตกราวด์ จุด G6						
55	แจ้ง กฟส.สค.2(บพว) เทสไฟ ซ็อตกราวด์ จุด G7 (115kV)						
56	แจ้ง กฟส.สค.2(บพว) เทสไฟ ซ็อตกราวด์ จุด G8 (115kV)						
57	เมื่อ กฟส.สค.2(บพว) ทำการเทสไฟ ตรวจสอบไฟดับเรียบร้อยทุกจุด และซ็อตกราวด์ พร้อมลงข้อมูลใน WE SAFE ให้เรียบร้อย						
58	แจ้ง กฟส.สค.2(บพว) ทำงานได้						
59	SN2-KT1A	"OLTC" Manual	"OLTC" Auto		EGAT		-
60	SMB03VB-01	"OFF" Auto Reclose	"ON" Auto Reclose		SMB		-
61	SMB08VB-01	"OFF" Auto Reclose	"ON" Auto Reclose		SMB		-
62	SME-TP1	"OLTC" Manual	"OLTC" Auto		SME		-
63	SME01VB-01	"OFF" Auto Reclose	"ON" Auto Reclose		SME		-
64	SME06VB-01	"OFF" Auto Reclose	"ON" Auto Reclose		SME		-
65	BAL02YB-01	"OFF" Auto Reclose	"ON" Auto Reclose		BAL		-
66	BAL03YB-01	"OFF" Auto Reclose	"ON" Auto Reclose		BAL		-
67	SMD02YB-01	"OFF" Auto Reclose	"ON" Auto Reclose		SMD		-

ที่	รหัสอุปกรณ์	สภาพอุปกรณ์ ปกติก่อน ดำเนินการ	ดำเนินการ	เวลา	ผู้ดำเนินการ	ผู้สั่งการ	หมายเหตุ
68	SMD03YB-01	"OFF" Auto Reclose	"ON" Auto Reclose		SMD		-
69	SMC03YB-01	"OFF" Auto Reclose	"ON" Auto Reclose		SMC		-
70	SMG01YB-01	"OFF" Auto Reclose	"ON" Auto Reclose		SMG		-
สิ้นสุด Switching ช่วงเช้า							
71	เมื่อชุดปฏิบัติการทำงาน ทำงานแล้วเสร็จ ยืนยันข้อมูลใน WE SAFE เรียบร้อย พร้อมจ่ายไฟ						
72	SMB08VB-01	"ON" Auto Reclose	"OFF" Auto Reclose		SMB		-
73	SME06VB-01	"ON" Auto Reclose	"OFF" Auto Reclose		SME		-
74	BAL02YB-01	"ON" Auto Reclose	"OFF" Auto Reclose		BAL		-
75	BAL03YB-01	"ON" Auto Reclose	"OFF" Auto Reclose		BAL		-
76	SMD02YB-01	"ON" Auto Reclose	"OFF" Auto Reclose		SMD		-
77	SMD03YB-01	"ON" Auto Reclose	"OFF" Auto Reclose		SMD		-
78	SMC03YB-01	"ON" Auto Reclose	"OFF" Auto Reclose		SMC		-
79	SMG01YB-01	"ON" Auto Reclose	"OFF" Auto Reclose		SMG		-
80	SMD03YB-01	"ON" Auto Reclose	"OFF" Auto Reclose		SMD		-
81	แจ้งหน่วยงานเทสไฟ ปลดกราวด์ จุด G1						
82	แจ้งหน่วยงานเทสไฟ ปลดกราวด์ จุด G2						
83	แจ้งหน่วยงานเทสไฟ ปลดกราวด์ จุด G3 (115kV)						
84	แจ้งหน่วยงานเทสไฟ ปลดกราวด์ จุด G4 (115kV)						
85	แจ้งหน่วยงานเทสไฟ ปลดกราวด์ จุด G5						
86	แจ้งหน่วยงานเทสไฟ ปลดกราวด์ จุด G6						
87	แจ้งหน่วยงานเทสไฟ ปลดกราวด์ จุด G7 (115kV)						
88	แจ้งหน่วยงานเทสไฟ ปลดกราวด์ จุด G8 (115kV)						
89	SME02YS-03	ปลด	สับ		SME		- ไปมิด 115 เควี
90	SME02YS-04	ปลด	สับ		SME		- ไปมิด 115 เควี
91	SME02YS-05	ปลด	สับ		SME		- ไปมิด 115 เควี
92	SME02YS-06	ปลด	สับ		SME		- ไปมิด 115 เควี
93	SME03YS-03	ปลด	สับ		SME		- ไปมิด 115 เควี
94	SME03YS-04	ปลด	สับ		SME		- ไปมิด 115 เควี
95	SME03YS-05	ปลด	สับ		SME		- ไปมิด 115 เควี
96	SME03YS-06	ปลด	สับ		SME		- ไปมิด 115 เควี
97	SME03YS-09	ปลด ล็อคกุญแจ	สับ		สค.		ABS บ.โชคสถาพร
98	SME02YS-07	ปลด ล็อคกุญแจ	สับ		บพว.		ABS บ.สยามสมุทรโพธิ์เซนฟูดส์
99	DIS ชค. SME06	ปลด	สับ		สค.		DIS หมูสมนึก
100	DIS ชค. SMB08	ปลด	สับ		สค.		DIS บางตะคอย
101	*วงจร SMB03 บางส่วน ผากโหลดไว้กับ SME01						
102	*เนื่องจากทำการปลดสายเข้า SF6 รหัส SMB03S-05 ออกทั้ง 2 ด้าน เพื่อให้กรมทางฯ ทำการก่อสร้างสะพานลอย						
103	แจ้ง บริษัท เจริญโภคภัณฑ์ จำกัด ให้เตรียมพร้อมรับการจ่ายไฟ						
104	เมื่อ บริษัท เจริญโภคภัณฑ์ จำกัด พร้อมรับการจ่ายไฟ						



ที่	รหัสอุปกรณ์	สภาพอุปกรณ์ ปกติก่อน ดำเนินการ	ดำเนินการ	เวลา	ผู้ดำเนินการ	ผู้สั่งการ	หมายเหตุ
105	SME02YS-10	ปลด ล็อคคกุญแจ	สับ ล็อคคกุญแจ		บพว.		ABS บ.เจริญโภคภัณฑ์
106	แจ้ง บ.เจริญโภคภัณฑ์ เชื่อมต่อโหลดได้ตามปกติ						
107	ย้ายโหลด 115 kV สถานีฯ BAL, SMD, SMK และผู้ใช้ไฟ 115 kV กลับจาก สถานีฯ SMC						
108	ตรวจสอบสถานะ Low Gas LBS SAA03YS-07 บ.คิงพิชเซอร์ อยู่สถานะปกติ						
109	SME03YB-03	ปลด	สับ คง OFF Auto Reclose		SME		- เบรกเกอร์ 115 เควี
110	SME03YB-02	ปลด	สับ		SME		- เบรกเกอร์ 115 เควี
111	SME02YB-03	ปลด	สับ คง OFF Auto Reclose		SME		- เบรกเกอร์ 115 เควี
112	SME02YB-02	ปลด	สับ		SME		- เบรกเกอร์ 115 เควี
113	SAA03YS-07	สับ	ปลด ล็อคคกุญแจ		สค.		LBS บ.คิงพิชเซอร์
114	Close Loop 115 kV SME02,03,04YB-01 กลับสภาพปกติ						
115	KTE02YB-01	ปลด	สับ คง OFF Auto Reclose		KTE		- เบรกเกอร์ 115 เควี
116	SMB08VB-01	"OFF" Auto Reclose	"ON" Auto Reclose		SMB		-
117	SME06VB-01	"OFF" Auto Reclose	"ON" Auto Reclose		SME		-
118	KTE02YB-01	"OFF" Auto Reclose	"ON" Auto Reclose		KTE		-
119	BAL02YB-01	"OFF" Auto Reclose	"ON" Auto Reclose		BAL		-
120	BAL03YB-01	"OFF" Auto Reclose	"ON" Auto Reclose		BAL		-
121	SMD02YB-01	"OFF" Auto Reclose	"ON" Auto Reclose		SMD		-
122	SMD03YB-01	"OFF" Auto Reclose	"ON" Auto Reclose		SMD		-
123	SMC03YB-01	"OFF" Auto Reclose	"ON" Auto Reclose		SMC		-
124	SMG01YB-01	"OFF" Auto Reclose	"ON" Auto Reclose		SMG		-
125	SME02YB-03	"OFF" Auto Reclose	"ON" Auto Reclose		SME		-
126	SME03YB-03	"OFF" Auto Reclose	"ON" Auto Reclose		SME		-
	สิ้นสุด Switching ทั้งหมด						

# แผนผัง Single Line Diagram แสดงพื้นที่ขั้วไฟฟ้าพร้อมระบุจุด Short Ground หน้า/หลัง จุดปฏิบัติงาน



เส้นที่บแสดงพื้นที่ขั้วไฟฟ้า  
ตำแหน่งจุด Short Ground

จุดปฏิบัติงานย้ายสายแรงสูงใต้ไลน์ 115 KV  
เพื่อให้การทวงพวงก่อสร้างสะพานลอย  
ในวันอาทิตย์ ที่ 4 ก.พ. 2567