

Switching Deadline

7 ก.ย. 64



โทรสารขอตัดไฟ

การไฟฟ้าส่วนภูมิภาค

PROVINCIAL ELECTRICITY AUTHORITY

เลขที่... ก.๓.ตมข.(กป.) ๕๗๕ / ๒๕๖๔

ชื่อผู้รับ... นายเอกพงษ์ วงษ์จันทร์

ชื่อผู้... นายสมเจตน์... สะวังจู

วันที่... ๒๕ มิถุนายน ๒๕๖๔

ตำแหน่ง... อ.ก.ป.บ.(ก.๓)

ตำแหน่ง... ผจก.กฟส.อ.ตมข.

ด้วย... กฟส.อ.ตมข. จะขอตัดไฟเพื่อปฏิบัติงานก่อสร้างสายส่ง ๓๑๕ เควี ในระบบสายส่ง/สถานีไฟฟ้า... สฟฟ.ตมข.๑ ตามแผนผังสังเขปแนบ จำนวน... ๒... แผ่น ดังนี้

ที่	ระบบ/สถานี	วัน/เดือน/ปี	ตั้งแต่เวลา	ถึงเวลา	ลักษณะงานที่ปฏิบัติและบริเวณ	จาก	ถึง	ผู้ควบคุมงาน
๑	๓๑๕ เควี	๓๑ มิ.ย. ๖๔	๐๘.๐๐ น.	๑๗.๐๐ น.	พาดสายส่ง ๓๑๕ เควี	CSN KCB 2Y8-09 หน้า สฟฟ.ตมข. DDE ต้นที่ 8	ภายในสถานี สฟฟ.ตมข.	นายประสานฯ โทร ๐๘๔-๑๕๕๕๕๑๒๒

พื้นที่ที่มีผู้ใช้ไฟได้รับผลกระทบ(ไฟดับ)..... ไม่มีผู้ได้รับผลกระทบ..... ผู้ประสานงานการตัดไฟ ชื่อ... ประสาน... ประสพผล... ตำแหน่ง... ขนบก... โทร... ๐๘๔-๑๕๕๕๕๑๒๒... พื้นที่ ที่ขอตัดไฟปฏิบัติงานมีสายเคเบิลใยแก้วนำแสงของ กฟผ. (หากมีโอกาสชำรุด ผศ.กรส.(ก.๓) จะไปตรวจสอบก่อนปฏิบัติงาน)

- ๑. ไม่มีสายเคเบิลใยแก้วนำแสง ๑.๑ มีโอกาสชำรุด ๑.๒ ไม่มีโอกาสชำรุด
- ๒. ไม่มีสายเคเบิลใยแก้วนำแสง

หมายเหตุ : มีงานร่วม ผปอ. บำรุงรักษา Airbreak switch 115 KV รหัส KCB02YS-09

ลงชื่อ..... (นายสมเจตน์... สะวังจู) ตำแหน่ง... ผจก.กฟส.อ.ตมข.

สำหรับแผนกควบคุมการจ่ายไฟ (ผคฟ.) กฟผ.๓
เรียน อ.ก.ป.บ.(ก.๓)

ผคฟ. ทิวธารณาแล้วเห็นควร

อนุมัติให้ตัดไฟตามคำขอ... 1... ฟีดเดอร์... 115... จาก... KCB2Y8-09... ถึง... DMA
ในวันที่ 11 ก.ย. 64 ตั้งแต่เวลา 07.00 น. ถึง 17.00 น. ตามใบสั่งทำสวิตซ์ซึ่งเลขที่ 878

อนุมัติให้ตัดไฟตามคำขอ... ฟีดเดอร์... จาก... ถึง...
ในวันที่... ตั้งแต่เวลา... น. ถึง... น. ตามใบสั่งทำสวิตซ์ซึ่งเลขที่...

อนุมัติให้ตัดไฟตามคำขอ... ฟีดเดอร์... จาก... ถึง...
ในวันที่... ตั้งแต่เวลา... น. ถึง... น. ตามใบสั่งทำสวิตซ์ซึ่งเลขที่...

พนักงานศูนย์ฯ นาย... ประสานงานการขอตัดไฟกับ... 1 ก.ย. 64

รทพร... (๐๘๖ ๗ แทน นว.อ.พ.)

สำหรับผู้อนุมัติ

ที่ ก.๓ ก.ป.บ.(ค.ฟ.)
เรียน ผจก. ๐๗๖.๐๐, ๐๗๕.๐๐๗, ๐๗๕.๐๐๘, ๐๗๕.๐๐๙
อ.ก.บ.ช.(ก.๓), อ.ก.ว.ว.(ก.๓)
อนุมัติ และแจ้ง จป. เพื่อตรวจสอบความปลอดภัย

ขั้นตอนการสวิตซ์ซึ่ง 3 แผ่น
แผนผังแนบ 1 แผ่น
ผจก. 2 (สถานี ด้านแผงกั้นตัว)
เพื่อทราบ และจัดพนักงานเข้าปฏิบัติงานร่วมกับศูนย์ฯ นครปฐม
ตั้งแต่วันที่ 08.30 น. เป็นต้นไป จนกว่างานจะแล้วเสร็จ

(นายเอกพงษ์ แก่นจันทร์)
ร.ก.ป.บ.(ก3) ปฏิบัติงานแทน อ.ก.ป.บ.(ก3)

(นายเอกพงษ์ แก่นจันทร์)
ร.ก.ป.บ.(ก3) ปฏิบัติงานแทน อ.ก.ป.บ.(ก3)

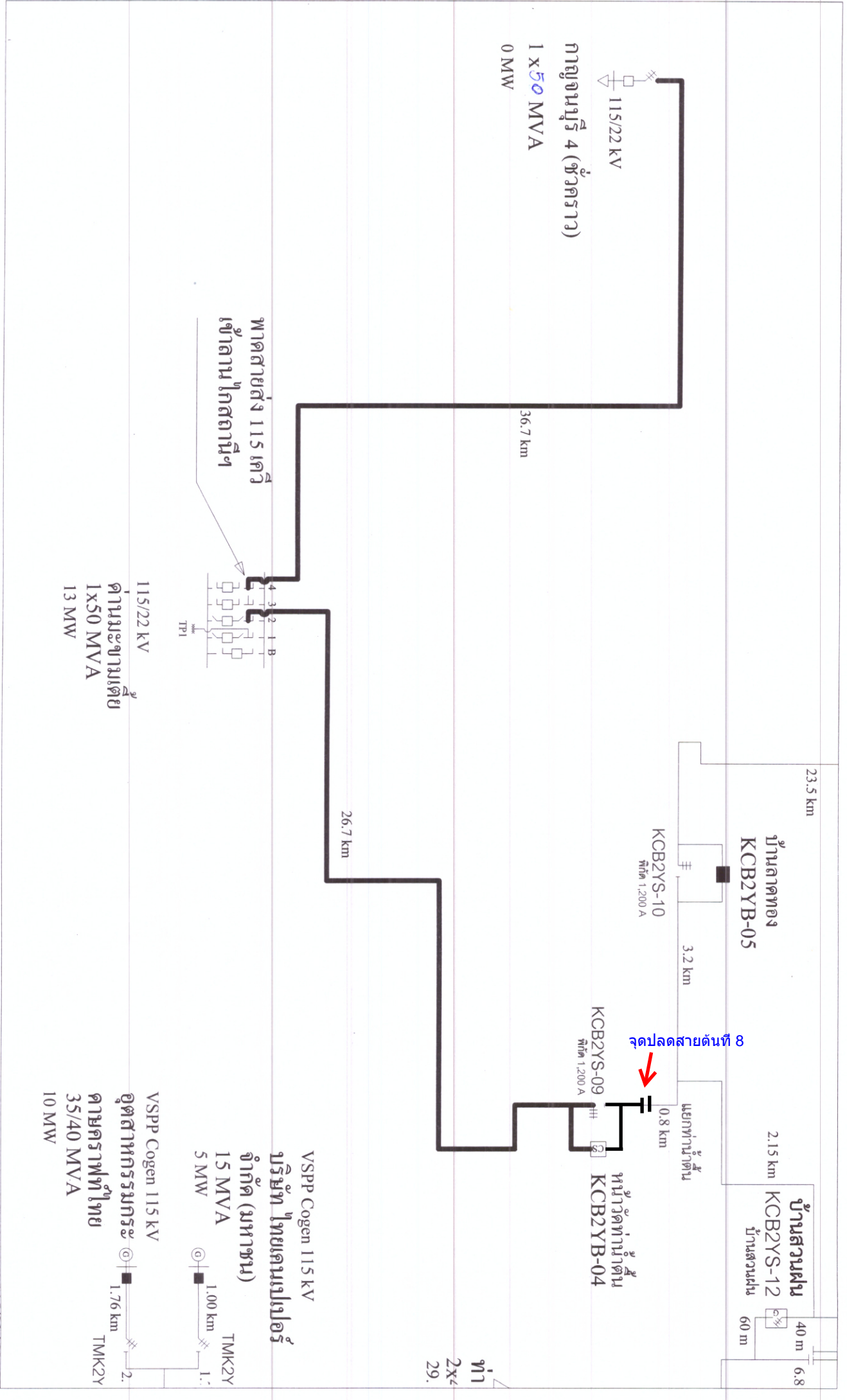
ใบสั่งทำสวิตชิง

1. สถานที่ทำงาน	สถานีฯ ด่านมะขามเตี้ย					
2. กำหนดวันที่ทำงาน	11 ก.ค. 64	ระหว่าง	09.00 น.	ถึง	17.00	น.
3. ผู้ขอทำงาน	กฟส.ดมข.	งานที่ทำ	พาดสายส่ง 115 เควี		ตามใบขอปฏิบัติงาน	878/64
4. เตรียมการสวิตชิงโดย			นายสถาพร ตันดิโกษตรกิจ		วันที่	1 กรกฎาคม 2564
5. ตรวจสอบสวิตชิงโดย					วันที่	1 กรกฎาคม 2564
6. อนุมัติสวิตชิงโดย					วันที่	1 กรกฎาคม 2564
7. สั่งทำสวิตชิงโดย			<ol style="list-style-type: none"> นายอนุพงษ์ศักดิ์, นายขุนทอง, นายศักดิ์สิทธิ์, นายพนิต (กะ1 00.00 น. - 08.00 น.) นายเพชรรัตน์, นายพิชชา, นายณัฐกาญจน์, นายสามารถ (กะ2 08.00 น. - 16.00 น.) นายนครินทร์, นายอนุสรณ์, นายธนิศ, นายมโนช (กะ3 16.00 น. - 24.00 น.) 			

ที่	รหัสอุปกรณ์	สภาพอุปกรณ์ ปกติก่อน ดำเนินการ	ดำเนินการ	เวลา	ผู้ดำเนินการ	ผู้สั่งการ	หมายเหตุ
1	ตรวจสอบอุปกรณ์ป้องกันและอุปกรณ์ตัดตอนก่อนทำสวิตชิง						
2	KCB02YB-04	"ON" Auto Reclose	"OFF" Auto Reclose		กจ.		CB บ้านท่าน้ำตื้น
3	KB-KT1A//KT3A	"OLTC" Auto	"OLTC" Manual		EGAT		Load 31.0 MW.
4	KCA08VB-01	"ON" Auto Reclose	"OFF" Auto Reclose		KCA		Load 5.2 MW.
5	KCA09VB-01	"ON" Auto Reclose	"OFF" Auto Reclose		KCA		Load 9.3 MW.
6	DMA-TP1	"OLTC" Auto	"OLTC" Manual		DMA		Load 14.1 MW.
7	DMA05VB-01	"ON" Auto Reclose	"OFF" Auto Reclose		DMA		Load 3.5 MW.
8	DMA10VB-01	"ON" Auto Reclose	"OFF" Auto Reclose		DMA		Load 1.6 MW.
9	DMA08R-01	Normal	Nonreclosing,GND		ดมข.	R	บ้านรางสาตี
10	TMV-TP1	"OLTC" Auto	"OLTC" Manual		TMV		Load 6.7 MW.
11	TMV04R-01	Normal	Nonreclosing, ALT		สำรอง	R	หนองข้าวนก
12	DMA01CVB-01	Auto	Manual		DMA		
13	DMA02CVB-01	Auto	Manual		DMA		
14	- ย้ายโหลด DMA10 ไปจ่ายจาก KCA09						
15	DMA10S-06	ปลด	สับ		รถจ-	SCADA	SF6 บ้านเขาแหลม
16	DMA10VB-01	สับ	ปลด		DMA	CB	-
17	- ย้ายโหลด DMA06,08 ไปจ่ายจาก TMV04 (ตั้ง Alt ที่ Recloser หนองข้าวนก รหัส TMV04R-01 ไว้ Setting 280A)						
18	Bypass Recloser บ้านรางสาตี รหัส DMA08R-01						
19	Dis Bypass	ปลด	สับ		รถดมข-	R	บ้านรางสาตี
20	DMA08R-01	สับ	ปลด		ดมข.	R	บ้านรางสาตี
21	DMA08S-06	สับ	ปลด		สำรอง	SF6	สวนเปี่ยมสุข
22	DMABVB-01	สับ	ปลด		DMA	CB	ขนานบัส
23	ควบคุมแรงดันด้าน BUS 2 ที่สถานีฯด่านมะขามเตี้ย โดยให้นำ CAPA. ด้าน BUS 2 เข้าที่ละ STEP						
24	- ย้ายโหลด DMA01,02,05 ไปจ่ายจาก KCA08						
25	DMA05S-08	ปลด	สับ		รถจ-	SCADA	SF6 ก่อน ว.เกษตร
26	DMA01BVB-01	สับ	ปลด		DMA	CB	INCOMING 1
27	DMA01BVB-01	หรัค "In service"	หรัค "Out service"		DMA	CB	INCOMING 1
28	ตรวจสอบพร้อมควบคุมแรงดันด้าน BUS 1 ที่สถานีฯด่านมะขามเตี้ย โดยให้นำ CAPA. ด้าน BUS 1 เข้าที่ละ STEP						

ที่	รหัสอุปกรณ์	สภาพอุปกรณ์ ปกติก่อน ดำเนินการ	ดำเนินการ	เวลา	ผู้ดำเนินการ	ผู้สั่งการ	หมายเหตุ
29	- เมื่อพร้อมดับไฟ เวลา 09.00 น.						
30	DMA01YB-01	สับ	ปลด		DMA		CB เบริกเกอร์ 115 เควี
31	DMA01YS-01	สับ	ปลด		DMA		ใบมีด 115 เควี
32	DMA01YS-02	สับ	ปลด		DMA		ใบมีด 115 เควี
33	DMA02YB-01	สับ	ปลด		DMA		CB เบริกเกอร์ 115 เควี
34	DMA02YS-01	สับ	ปลด		DMA		ใบมีด 115 เควี
35	DMA02YS-02	สับ	ปลด		DMA		ใบมีด 115 เควี
36	DMABYS-01	สับ	ปลด		DMA		ใบมีด 115 เควี
37	DMABYS-02	สับ	ปลด		DMA		ใบมีด 115 เควี
38	ตรวจสอบ CSW บ้านทำน้ำตื้น รหัส KCB02YB-04 สถานะปกติไม่ Low gas						
39	KCB02YB-04	สับ	ปลด ล็อกกุญแจ		กจ.		CB บ้านทำน้ำตื้น
41	ฝปส. กบข.(ก3) บำรุงรักษา Airbreak Switch 115 เควี รหัส KCB02YB-09 (Bypass Circuit Switcher หน้าวัดทำน้ำตื้น รหัส KCB02YB-04)						
40	KCB01YB-01	"On" Auto Reclose	"Off" Auto Reclose		KCB		- เบริกเกอร์ 115 เควี
42	แจ้งสภาพจ่ายไฟสายส่ง 115 เควี ให้ ฝปส. กบข.(ก3) ทราบ						
43	แจ้ง ฝปส. กบข.(ก3) ให้ทำการปลดสายส่ง 115 เควี บริเวณแยกทำน้ำตื้น ต้นที่ 8 ออกได้ (โดย Hotline 115 เควี แบบมีไฟ)						
44	เมื่อ ฝปส. กบข.(ก3) ทำการปลดสายส่ง 115 เควี บริเวณแยกทำน้ำตื้น ต้นที่ 8 เสร็จเรียบร้อย						
45	KCB01YB-01	"Off" Auto Reclose	"On" Auto Reclose		KCB		- เบริกเกอร์ 115 เควี
46	KB-KT1A/KT3A	"OLTC" Manual	"OLTC" Auto		EGAT		
47	KCA08VB-01	"OFF" Auto Reclose	"ON" Auto Reclose		KCA		
48	KCA09VB-01	"OFF" Auto Reclose	"ON" Auto Reclose		KCA		
49	DMA05VB-01	"OFF" Auto Reclose	"ON" Auto Reclose		DMA		Load 3.5 MW.
50	TMV-TP1	"OLTC" Manual	"OLTC" Auto		TMV		Load 6.7 MW.
51	TMV04R-01	Nonreclosing, ALT	Normal		สำรวจ		R ทนองข้าววก
52	แจ้ง กฟส.ด่านมะขามเตี้ย ปฏิบัติงานที่สายส่งได้						
<u>สิ้นสุด Switching ช่วงเช้า</u>							
53	หลังจาก กฟส.ด่านมะขามเตี้ย ปฏิบัติงานที่สายส่ง แล้วเสร็จ						
54	KB-KT1A/KT3A	"OLTC" Auto	"OLTC" Manual		EGAT		
55	KCA08VB-01	"ON" Auto Reclose	"OFF" Auto Reclose		KCA		
56	KCA09VB-01	"ON" Auto Reclose	"OFF" Auto Reclose		KCA		
57	DMA05VB-01	"ON" Auto Reclose	"OFF" Auto Reclose		DMA		Load 3.5 MW.
58	TMV-TP1	"OLTC" Auto	"OLTC" Manual		TMV		Load 6.7 MW.
59	TMV04R-01	Normal	Nonreclosing, ALT		สำรวจ		R ทนองข้าววก
60	KCB01YB-01	"On" Auto Reclose	"Off" Auto Reclose		KCB		- เบริกเกอร์ 115 เควี
61	แจ้งสภาพจ่ายไฟสายส่ง 115 เควี ให้ ฝปส. กบข.(ก3) ทราบ						
62	แจ้ง ฝปส. กบข.(ก3) ให้ทำการเชื่อมสายส่ง 115 เควี บริเวณแยกทำน้ำตื้น ต้นที่ 8 เข้าได้ (โดย Hotline 115 เควี แบบมีไฟ)						
63	เมื่อ ฝปส. กบข.(ก3) ทำการเชื่อมสายส่ง 115 เควี บริเวณแยกทำน้ำตื้น ต้นที่ 8 เสร็จเรียบร้อย						
64	KCB01YB-01	"Off" Auto Reclose	"On" Auto Reclose		KCB		- เบริกเกอร์ 115 เควี
65	ตรวจสอบ CSW บ้านทำน้ำตื้น รหัส KCB02YB-04 สถานะปกติไม่ Low gas						
66	KCB02YB-04	ปลด	สับ คง OFF Auto Reclose		กจ.		CB บ้านทำน้ำตื้น

ที่	รหัสอุปกรณ์	สภาพอุปกรณ์ ปกติก่อน ดำเนินการ	ดำเนินการ	เวลา	ผู้ดำเนินการ	ผู้สั่งการ	หมายเหตุ
67	DMA02YS-01	ปลด	สับ		DMA		ใบมิต 115 เควี
68	DMA02YS-02	ปลด	สับ		DMA		ใบมิต 115 เควี
69	DMA02YB-01	ปลด	สับ คง OFF Auto Reclose		DMA	CB	เบรกเกอร์ 115 เควี
70	DMA01YS-01	ปลด	สับ		DMA		ใบมิต 115 เควี
71	DMA01YS-02	ปลด	สับ		DMA		ใบมิต 115 เควี
72	DMA01YB-01	ปลด	สับ		DMA	CB	เบรกเกอร์ 115 เควี
73	DMABYS-01	ปลด	สับ		DMA		ใบมิต 115 เควี
74	DMABYS-02	ปลด	สับ		DMA		ใบมิต 115 เควี
75	KCB02YB-04	"OFF" Auto Reclose	"ON" Auto Reclose		กจ.	CB	บ้านท่าน้ำต้น
76	- แจ้งพนักงานสถานีฯ ปรับแรงดัน DMA-TP1 ให้อยู่ที่ 22.5 kV						
77	ย้ายโหลด DMA01,02,05 กลับคืนจาก KCA08						
78	DMA01BVB-01	ปลด	สับ		DMA	CB	INCOMING 1
79	DMA05S-08	สับ	ปลด		รถกจ-	SCADA	ก่อน ว.เกษตร
80	- ย้ายโหลด DMA06,08 กลับคืนจาก TMV04						
81	DMABVB-01	ปลด	สับ		DMA	CB	ขนาบัส
82	DMA08S-06	สับ	ปลด, ล็อคคาน		สำรอง	SF6	สวนเปี่ยมสุข
83	นำ Recloser บ้านรางสาสี่ รหัส DMA08R-01 เข้าระบบ						
84	DMA08R-01	ปลด	สับ คง Nonreclosing		ดมข.	R	บ้านรางสาสี่
85	Dis Bypass	สับ	ปลด(ใช้โหลดบัสเตอร์)		รถดมข-	R	บ้านรางสาสี่
86	ย้ายโหลด DMA10 กลับคืนจาก KCA09						
87	DMA10VB-01	ปลด	สับ คง OFF Auto Reclose		DMA	CB	ขนาบัส
88	DMA10S-06	สับ	ปลด		รถกจ-	SCADA	บ้านเขาแหลม
89	KB-KT1A/KT3A	"OLTC" Manual	"OLTC" Auto		EGAT		
90	KCA08VB-01	"OFF" Auto Reclose	"ON" Auto Reclose		KCA		
91	KCA09VB-01	"OFF" Auto Reclose	"ON" Auto Reclose		KCA		
92	DMA-TP1	"OLTC" Manual	"OLTC" Auto		DMA		
93	DMA05VB-01	"OFF" Auto Reclose	"ON" Auto Reclose		DMA		
94	DMA10VB-01	"OFF" Auto Reclose	"ON" Auto Reclose		DMA		
95	DMA08R-01	Nonreclosing, GND	Normal		ดมข.	R	บ้านรางสาสี่
96	TMV-TP1	"OLTC" Manual	"OLTC" Auto		TMV		Load 6.7 MW.
97	TMV04R-01	Nonreclosing, ALT	Normal		สำรอง	R	หนองข้าวนก
98	DMA01CVB-01	Manual	Auto		DMA		
99	DMA02CVB-01	Manual	Auto		DMA		
สิ้นสุด Switching ทั้งหมด							



กาญจนบุรี 4 (ชั่วคราว)
 1 x 50 MVA
 0 MW

พาดสายส่ง 115 เคลวี
 เช้าสถานี กส.สถานี

115/22 kV
 ตานมะขามเดี่ยว
 1 x 50 MVA
 13 MW

23.5 km
 บ้านลาดทอง
 KCB2YB-05

KCB2YS-10
 ทัด 1,200 A

26.7 km

ขาดปลดสายดับที่ 8

KCB2YS-09
 ทัด 1,200 A

0.8 km
 แยกทำน้ำตื้น

หน้าวัดทาน้ำตื้น
 KCB2YB-04

2.15 km
 บ้านสวนฝน
 KCB2YS-12
 บ้านสวนฝน

VSPP Cogen 115 kV

บริษัท ไทยเคมเนปโอร
 จักัด (มหาชน)
 15 MVA
 5 MW

TMK2Y
 1.00 km

VSPP Cogen 115 kV

อุตสาหกรรมกระ
 คายคราฟไทย
 35/40 MVA
 10 MW

TMK2Y
 1.76 km

หน้า
 2x4
 29.

40 m
 6.8
 60 m

11 กรกฎาคม 2564

สอทไลน์กระเช้าขอปลดสายส่ง ต้น SD-AS-2 No.8

เพื่อ บำรุงรักษา แอร์เบรคสวิทช์ 115 เควี รหัส KCB2YS-09

